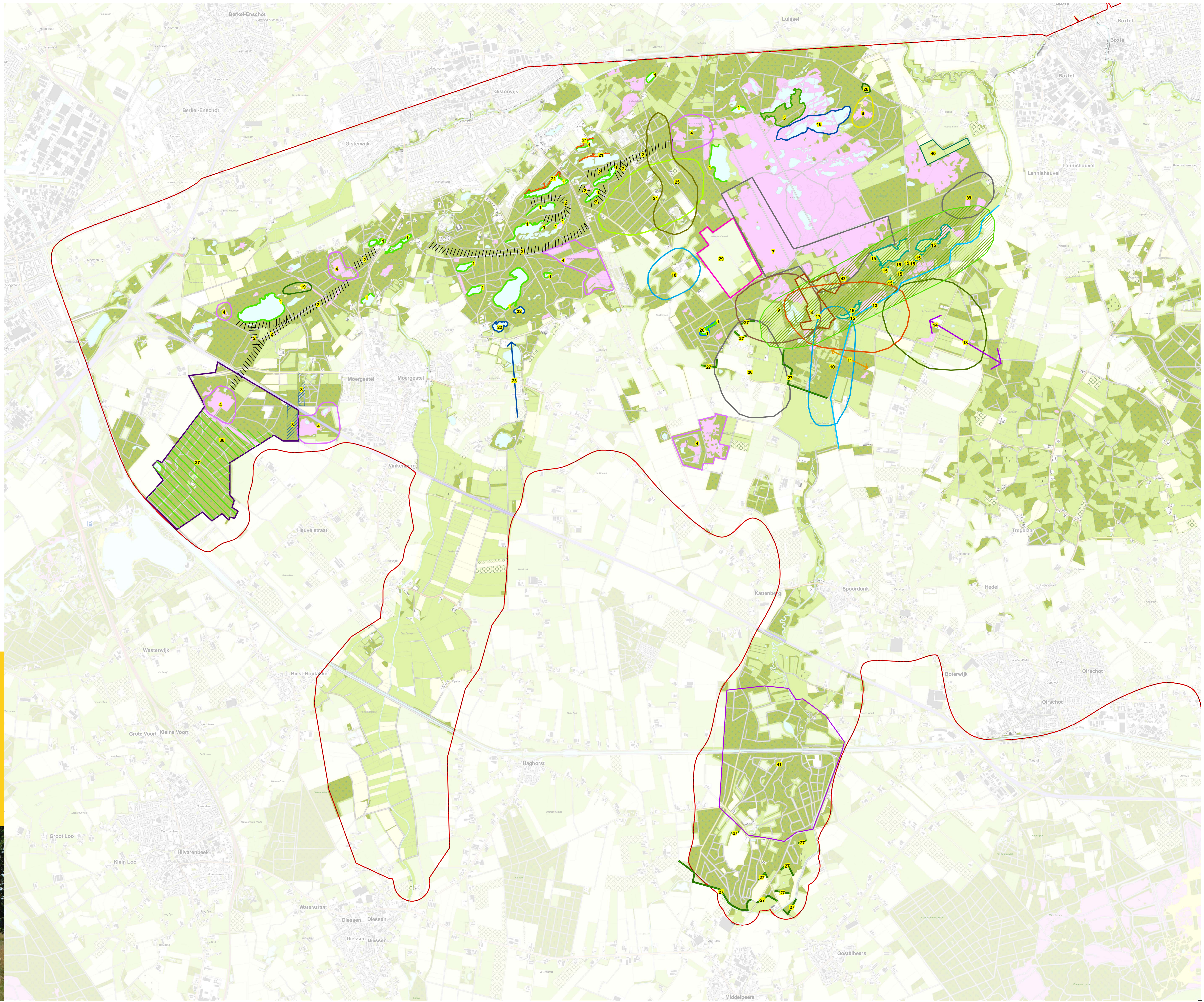


NR	MAATREGEL	SOORT
1	Boomrij zone rondom de vennen, met name aan de noordoostzijde. Overvloed weer goedmaken.	Heikikker, Levensbarende hagedis, Violetoorsalamander, Drijvende waterveegbree, Virpootsalamander
2	Heideverbinding: door het dunnen van bossen en het omvormen van bossen in heide kan de isolatie van verschillende deelpopulaties worden hersteld.	Heikikker, Levensbarende hagedis, Ial van Engewervelden
3	Natte broekbossen ontwikkelen rondom de Heilooop op de Kerkeinsche heide.	Heikikker
4	Heide vergroten door kleinschalig plaggen en opslag verwijderen	Heikikker, Levensbarende hagedis
5	Kappen bos gefaseerd ten behoeve van ontwikkeling van droge heide op stuifzand en t.b.v. ontwikkeling van natte heide rond vennen	Blauwvelegel sprinkhaan, Blauwvelegel sprinkhaan
6	Herstel zandige koppen en kleine open plekken maken	Gentiaanblauwje, Heideblauwje, Bont dikkopje, Bont dikkopje
7	Kleinschalig beheer: plaggen, chopperen, maaien en branden. Let op bronpopulatie Gentiaanblauwje en Heideblauwje	Gentiaanblauwje, Heideblauwje, Bont dikkopje, Bont dikkopje
8	Akkers en graslanden bij Rood Balsvoort met bloemenrijke voorzetting door natuurlijk beheer	Heidekartelblad, Kleine spongvleesvinder, Grauwe klauwer, Boornikker (op termijn)
9	Houtwallen (met kamperfoelie) en braamstruwelen (ook door ultrastrepen) (Balsvoort, Winksetven)	Kleine spongvleesvinder, Grote weerschijnvinder, Grote weerschijnvinder, Kamslalamander, Kleine spongvleesvinder, Bont dikkopje
10	Herstel nat systeem met Boswig en Graw wig (in dal van de Beerze ten zuiden van Balsvoort, Logte velden), vernieling van oedooi, boswachterij, plaggen, voormalige bosbouw, met zachtermening, lichtgroeiende voormalige hooilanden meer open maken, open verbinding tussen heide en beekdal.	Kleine spongvleesvinder, Grote weerschijnvinder, Heikikker, Levensbarende hagedis, Bont dikkopje
11	Heide op oosten Logte velden in verbinding brengen met Logte velden, bosje open maken en ontwikkeling kleint open heide in bos	Grote modderskuiper
12	Heide op oostzijde op systeem, hydrologisch model ontwikkelen door Waterschap, ontwikkeling laaggevoerde moerassies	Grote weerschijnvinder, Kleine weerschijnvinder, Grote weerschijnvinder, Kleine spongvleesvinder, Kamslalamander, Kleine spongvleesvinder, Bont dikkopje
13	Verbinding maken tussen Bainsveld en Molenen voor bosvinders door aanleg van brede mantel en zoomvegetatie langs oegadente bomen op een vochtige standplaats met begroeiing van Boswig	Drijvende waterveegbree, Kamslalamander, Grauwe klauwer, Boornikker (op termijn)
14	In en rondom Bainsveld geleidelijke landschapselementen van behoorlijk omvang ontwikkelen	Kleine spongvleesvinder, Grote weerschijnvinder, Grote weerschijnvinder
15	Mantel- en zoomvegetatie ontwikkelen lange graslanden in Smalbroeken. Behoud boswig en Kamperfoelie	Drijvende waterveegbree, Kamslalamander, Grauwe klauwer, Boornikker (op termijn)
16	Vensterste Groot Huisven, Uitlaggen, verwijderen bos tot 30 m uit hoogwaterlijn, plaggen voormalige bosbouw, met zachtermening	Drijvende waterveegbree, Kamslalamander, Grauwe klauwer, Boornikker (op termijn)
17	Aanbrengen kleine landschapselementen (doosjes (met Kamperfoelie), hagen, ruge overbreen, struwelen en poelen) in Balsvoort, Logte veld, randsone Bainsveld	Drijvende waterveegbree, Kamslalamander, Grauwe klauwer, Boornikker (op termijn)
18	Hydrologische maatregelen en maatregelen bosvorming Landgoed Rozep	Speervaterjuffer
19	Kappen en dunnen bos voor herstel zandige koppen Pienenberg	Levend barende hagedis, tal van engewervelden
20	Vensterste Kolkantorenven Landgoed Rozep, Let op: zeltzame Speervaterjuffer!	Speervaterjuffer
21	Overvloed van vennen open maken door kappen bos en herstel stuifzand op zandkoppen. Dit biedt graaf ritsvlees van overvloed naar hogere bronnen.	Levend barende hagedis, tal van engewervelden
22	Uitlaggen vennen (Dieren, Achtstende) Kolkven, Midsletse ven.	Kamslalamander
23	Kanvoren vaak gebufferd water vanuit de Rozep.	Kleine spongvleesvinder, Grote weerschijnvinder
24	Brede zonnige bospaden en open zonnige boscoörders in bossen op kleine plaatsen en open zonnige venvoren.	Bont dikkopje, Ekenpage, Levensbarende hagedis, Bont dikkopje
25	Ontwikkelen bestaand gebied bos bij Rozep	Kamslalamander
26	Planmatig beheer De Loze	Kleine spongvleesvinder, Grote weerschijnvinder
27	Bosrandontwikkeling bij zorbescenen bosranden	Kleine spongvleesvinder, Grote weerschijnvinder
28	Bos dunnen en eikenbosje vrijstellen, landduinen ontwikkelen.	Kleine spongvleesvinder, Grote weerschijnvinder
29	Buffer aanpakken en ontwikkelen als vinderreservaat Valkenierhevel Landgoed Rozep	Speervaterjuffer
30	Ontwikkeling van ontplanting, bloemweiden, en van biologische landbouw met beheer van randen en overbreen, tussen Landgoed de Baest en Dal van de Beerze en Dal van de Rozep. Meer Es toepassen in beekdal.	Levend barende hagedis, tal van engewervelden
31	Ontwikkeling bos, ontwikkeling bosrand Kerkeinsche heide	Gladde slang, Levensbarende hagedis, Veldkrekel, Nachtzwaluw, Bont dikkopje
32	Ontwikkeling bosdoeven met brede bermen (ca 30 m breed) m.n. in noord-welk, zuid-oost richting, ontwikkeling bosranden conform beschermingsplan Gladde slang	Gladde slang, Levensbarende hagedis, Veldkrekel, Nachtzwaluw, Bont dikkopje
33	Kappen bos in kwelzone in overgang tussen heide en beekdal, bekalken, uitleggen van zaden van b.v. Beerbreek. Begrazingsbeheer afstemmen op fauna	Beerbreek, Heikikker, Blauwvelegel sprinkhaan, Grauwe klauwer, Kersenvleesvinder, Zilveren maan
34	Hooilandontwikkeling door cyclisch gefaseerd maai-beheer	Beerbreek, Heikikker, Blauwvelegel sprinkhaan, Grauwe klauwer, Kersenvleesvinder, Zilveren maan
35	Aanplant Braamwallen en Meidoornhagen	Beerbreek, Heikikker, Blauwvelegel sprinkhaan, Grauwe klauwer, Kersenvleesvinder, Zilveren maan
36	Ontwikkeling 100 ha beekdooigrand met 20 ha blauwgrasland t.b.v. schraafgraslandfauna	Beerbreek, Heikikker, Blauwvelegel sprinkhaan, Grauwe klauwer, Kersenvleesvinder, Zilveren maan
Maatregelen niet op kaart		
31	Ontwikkeling open bosrand, openheid bij poelen en meanders	Div. vinders en libellen
32	Bosrandontwikkeling bij zorbescenen bosranden	Hazeworm
33	Bosrandbeheer, schraaflandbeheer	Speervaterjuffer
34	Naaldbos omvormen naar loofbos, 1 Beheerplan landgoed Baest	Speervaterjuffer
35	Duide eiken handhaven, geen oude bomen zagen	Speervaterjuffer
36	Laanbomen en andere begroeiing tussen gebieden b.v. tussen Landgoed De Baest en Stille Wille	Speervaterjuffer
37	Ontwikkelen grote braamstruwelen (ook door ultrastrepen bosranden) en rugje.	Speervaterjuffer
38	Begrazingsbeheer aanpassen	Speervaterjuffer
39	Ingroep in oedooibegroeiing, door te invloeden van grondwaterstand de kwel bevorderen	Speervaterjuffer
40	Recreatieve routes rond vennen zoneren zodat overvloed niet per definitie als recreatief pad gebruikt worden.	Speervaterjuffer
41	Heidebeheer: niet integraal maar maatregelen aanpassen aan soorten tot b.v. ultrastrepen, b.v. seizoenster om ken, graasdruk sturen, geïntegreerde begroeiing, combinatie van grazers heeft effect op microbiotisch vegetatie	Klokjes gentiaan, Levensbarende hagedis, Heidekartelblad, Virpootsalamander
42	Vierijf maken/houden van de vennen	Levensbarende hagedis, Virpootsalamander
43	Kleinschalig plaggen venoevers	Levensbarende hagedis, Virpootsalamander
44	Aanleg van kapvallen in bos	Nachtzwaluw, heikikker, Levensbarende hagedis
45	Naaldbos omvormen naar loofbos	Levensbarende hagedis

Dienst Landelijk Gebied werkt vandaag aan het landschap van morgen

Binnen: Copyright © 2011 Dienst voor het Kadaster en de openbare registers, Apeldoorn
Copyright Dienst Landelijk Gebied 2012. Aan deze kaart kunnen geen rechten worden ontleend.
A0 - schaal 1: 17.500



Dienst Landelijk Gebied
Ministerie van Economische Zaken,
Landbouw en Innovatie

Leefgebiedenbeleid Groene Woud
Uitwerking maatregelen deelgebied Kampina

Aard en locatie van de maatregelen zijn indicatief en worden in later stadium verder uit gewerkt.

24 september 2012
2012020810001