



Planstudie N615/N272 Beek en Donk – Gemert
Online bijeenkomst 5 oktober 2020

Provincie Noord-Brabant

Programma

1. Introductie

- Huisregels digitale avond
- Even voorstellen

2. Presentatie

- Wat is de planning, aanleiding en context van de planstudie?
- Welke knelpunten zijn uit de studie naar voren gekomen?
- Welke oplossingsrichtingen zijn voor de knelpunten bedacht?

3. Vragenronde

Huisregels

- Er is 1 persoon tegelijkertijd aan het woord.
- U kunt vragen stellen via de chat. Wij geven antwoord aan het eind van de presentatie.
- Schakel uw camera in.
- U heeft uw microfoon tijdens de presentatie uit.



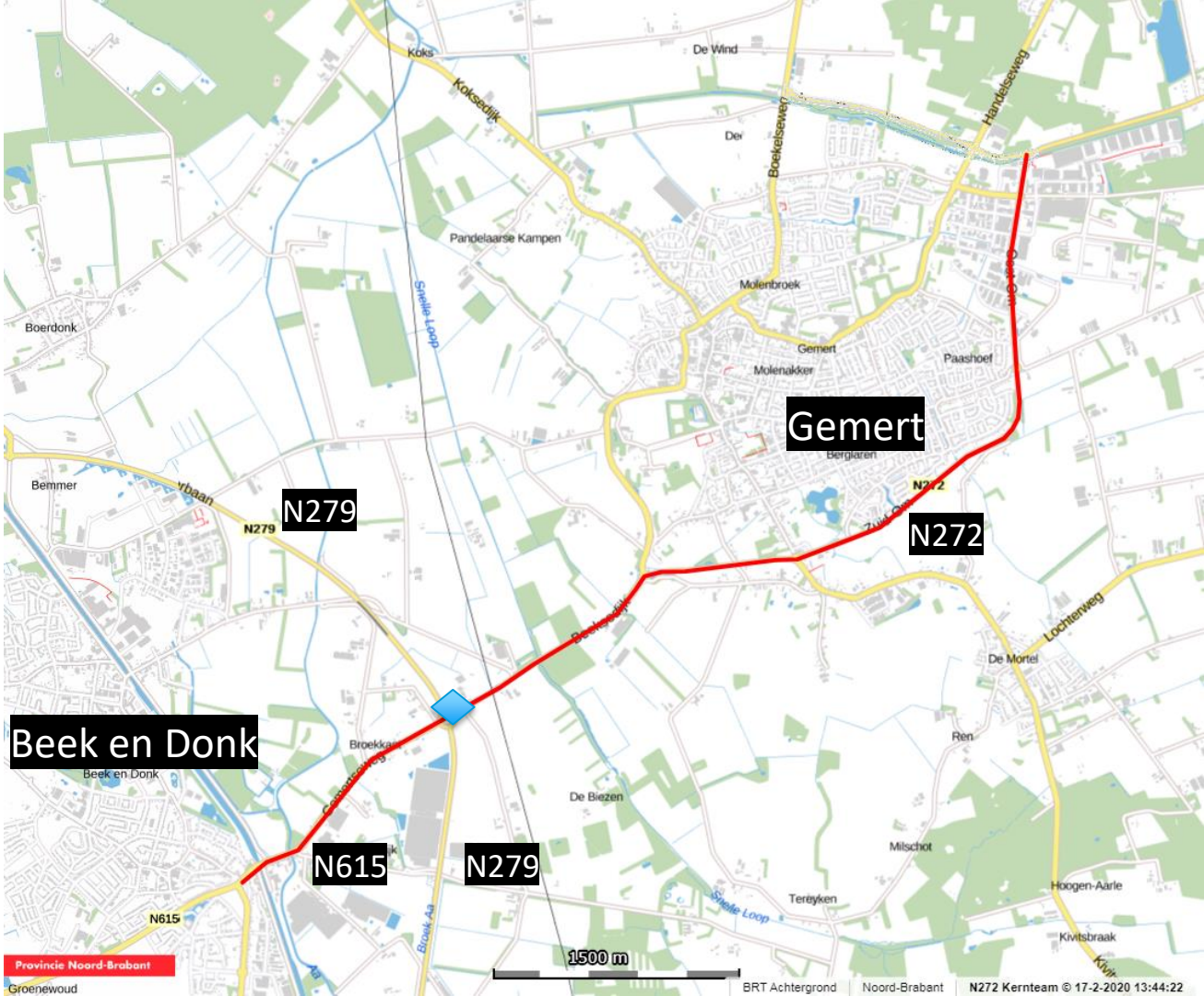
Even voorstellen

- Jeroen van Bremen: Omgevingsmanager provincie
- Theo Koekkoek: Projectmanager provincie
- Ra'ad Mohammed: Technisch manager provincie
- Roel Toonen: Arcadis
- Pol Tummers: Arcadis
- Frans Vlemmix: Gemeente Laarbeek
- Elice Steijaert: Gemeente Gemert-Bakel
- Martijn Schouwstra: Communicatieadviseur provincie
- Manon Stam: Communicatieadviseur Future Communication



Presentatie
Door omgevingsmanager Jeroen van Bremen

Tracé planstudie



Beek en Donk

Gemert

N279

N272

N615

N279


1500 m

Planning

Knelpuntenanalyse

- Begin 2020
- In het vooronderzoek is gekeken naar de verkeersafwikkeling, oversteekbaarheid, aantal ongevallen en fietsverkeer. Nu en in de komende 20 tot 30 jaar. Het resultaat is een knelpuntenanalyse.

Definitie oplossingsrichtingen

- Mei 2020 tot oktober 2020
 - Voor de knelpunten zijn verschillende oplossingsrichtingen bedacht.
 - Gesprekken met aanwonenden.
 - Nu: reacties uit de omgeving op de knelpunten en oplossingsrichtingen. Deze worden meegenomen in de definitieve lijst van oplossingsrichtingen.
- 

Onderzoek en keuze voorlopig voorkeursalternatief

- Oktober 2020 – december 2020
- Oplossingsrichtingen uitvoerig onderzocht.
- Uit de verschillende oplossingsrichtingen wordt een voorlopig voorkeursalternatief gepresenteerd.
- Tijdens (tweede) een informatiebijeenkomst kunnen inwoners daarop reageren.

Definitief voorkeursalternatief

- Januari 2021 - april 2021
- Het bestuur van de gemeenten en de provincie maken een keuze voor het voorkeursalternatief.
- Provincie besluit over vervolg: wel/niet/deels/gefaseerd uitvoeren voorkeursalternatief?
- Daarna wordt het voorkeursalternatief tot in detail uitgewerkt in een contract voor de aannemer.

Aanleiding studie N272

Ontwikkelingen in de regio:

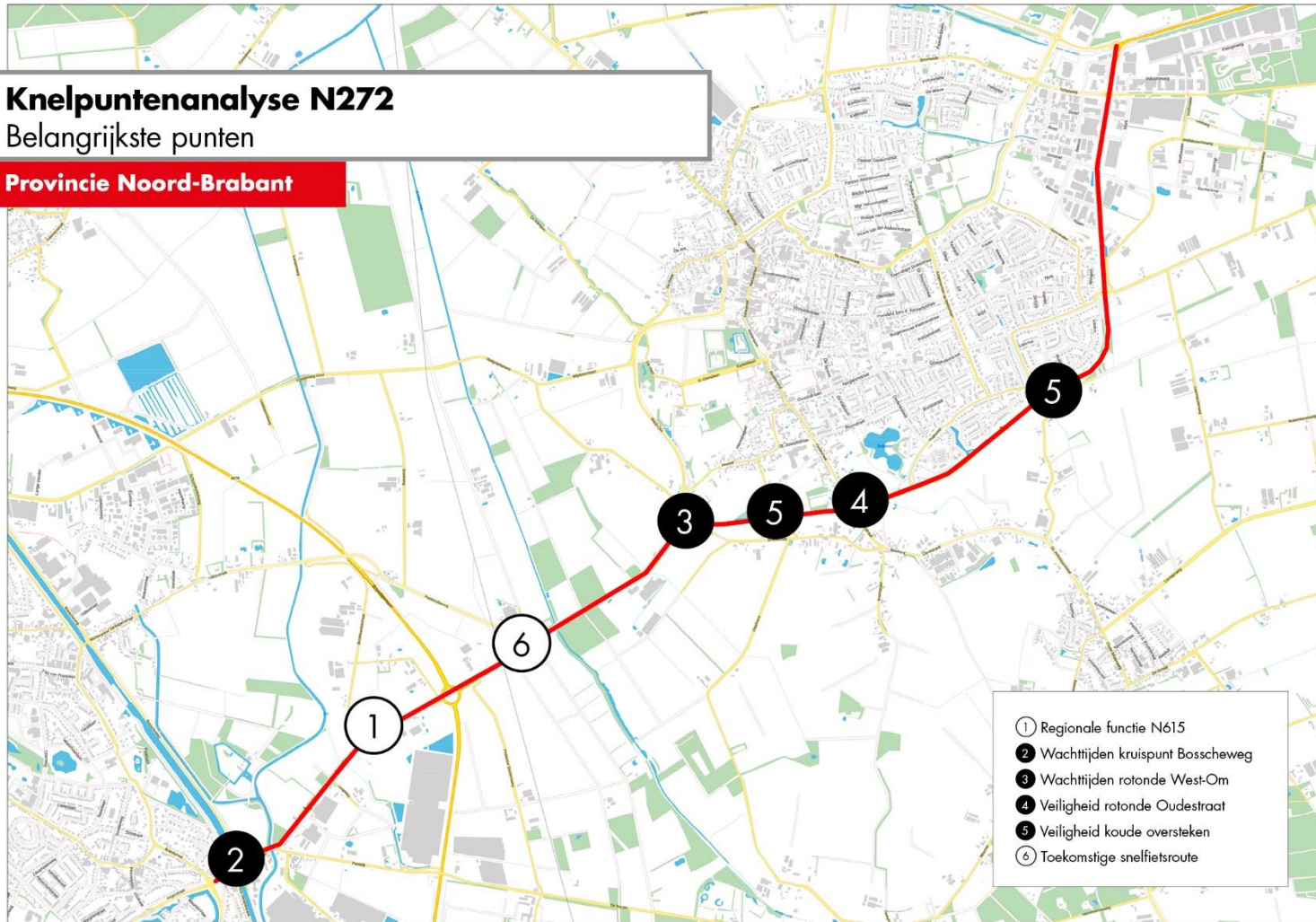
1. Autonome ontwikkelingen mobiliteit
2. N279 Veghel – Asten aangepakt
3. Noord – Om in Gemert gereed
4. Randweg Boekel in realisatie
5.

Opdracht: functioneert de huidige weg met al deze ontwikkelingen nog wel in 2040, wat betreft doorstroming en veiligheid?

Knelpuntenanalyse N272

Belangrijkste punten

Provincie Noord-Brabant



Knelpuntenanalyse

- 1. **N615**: Uit de bereikbaarheidsstudie Zuidoost-Brabant is gebleken dat de N615 een belangrijke regionale functie heeft. De huidige inrichting van de weg past niet bij die functie.
- 2. **Kruispunt Bosscheweg**: Op het kruispunt van de Bosscheweg met de Gemertseweg nemen de wachttijden de komende jaren verder toe. Dit wordt voornamelijk veroorzaakt door de automobilisten die vanuit Lieshout linksaf slaan naar de Bosscheweg en het overige verkeer ophouden.
- 3. **Rotonde West-Om**: Het verkeer moet relatief lang wachten bij de rotonde West-Om. Deze wachttijden nemen de komende jaren verder toe.
- 4. **Rotonde Oudestraat**: De rotonde wijkt af van de andere rotondes omdat deze binnen de bebouwde kom ligt, terwijl de rest van de weg buiten de bebouwde kom ligt. Fietsers zitten hierbij op de hoofdrijbaan van de rotonde en niet op een vrijliggend fietspad.

Knelpuntenanalyse

- **5. Koude oversteken:** Vanuit de huidige worden de twee koude fietsoversteken ter hoogte van Eeuwsel en Groenendaal als onwenselijk gezien. Een koude oversteek is een kruispunt waarbij je de N272 mag oversteken, maar niet mag op- en afrijden. Daarnaast vraagt de grote hoeveelheid fietsers bij Eeuwsel om een veiligere oplossing om over te steken.
- **6. Snelfietsroute:** De gemeenten en provincie maken momenteel plannen voor een snelfietsroute tussen Gemert en Eindhoven. De fietsroute tussen Beek en Donk en Gemert is daarbij aangemerkt als toekomstige snelfietsroute. Daar wordt rekening mee gehouden in het huidige onderzoek en toekomstige plannen. Het zal daarbij een uitdaging worden om de snelfietsroute een plek te geven bij de Beekse Brug.

Oplossingsrichtingen

- Per knelpunt bestaan vaak meerdere oplossingsrichtingen
- De schetsontwerpen zijn nodig voor nader onderzoek
- Schetsontwerp geeft optimaal beeld volgens richtlijnen, het is geen definitief ontwerp
- Geen maatregelen nemen blijft een optie

Peeleindseweg – N272

- Door realisatie N279 onveilig en verminderde doorstroming
- Komen verkeerslichten, realisatie samen met N279 Veghel-Asten



Knelpunt 1: regionale functie N615

Uit de bereikbaarheidsstudie Zuidoost-Brabant is gebleken dat de N615 een belangrijke regionale functie heeft. De huidige maximum snelheid van de weg past niet bij deze functie en ook kan de inrichting van de weg veiliger (minder aansluitingen)

Mogelijke oplossingsrichtingen N615:

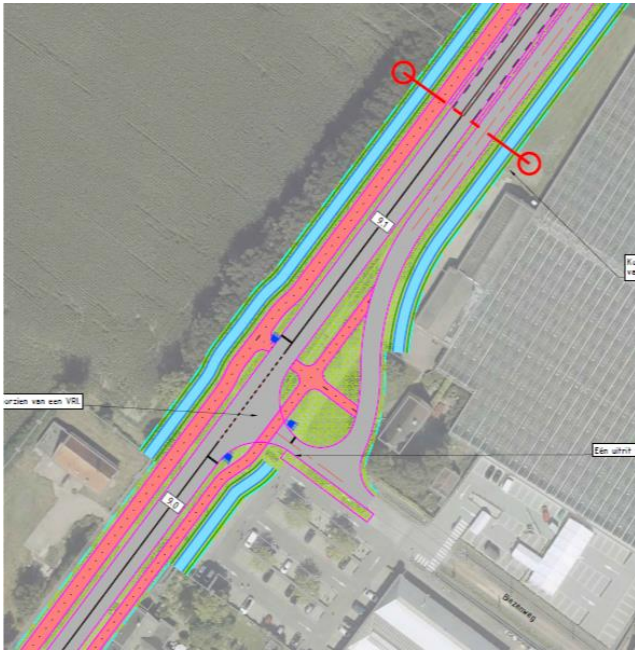
1. Komgrens verplaatsen ter hoogte van Biezenweg.
2. Fietsstraat aan Noordzijde
3. Parallelweg aan Zuidzijde (tussen Biezenweg en N279)



Knelpunt 1: regionale functie N615

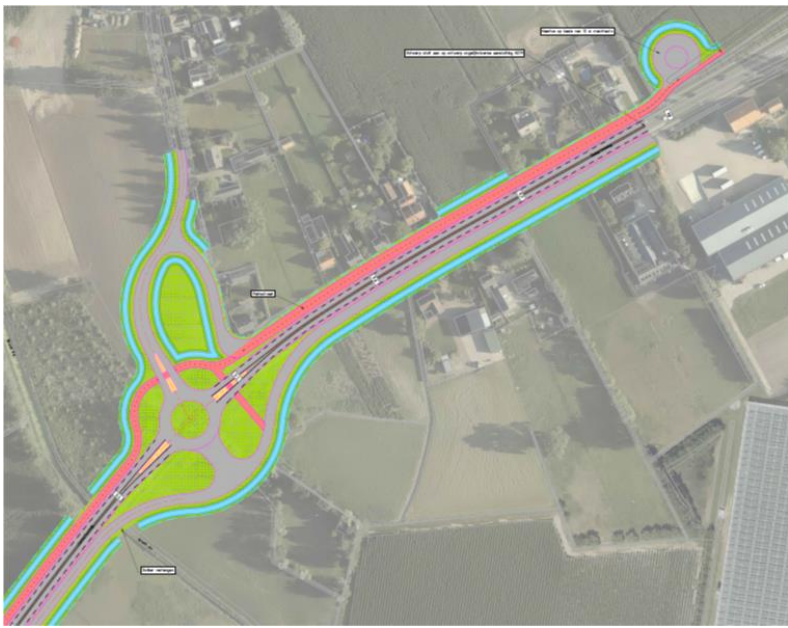
Oplossingsrichting 1:

Komgrens verplaatsen ter hoogte van Biezenweg



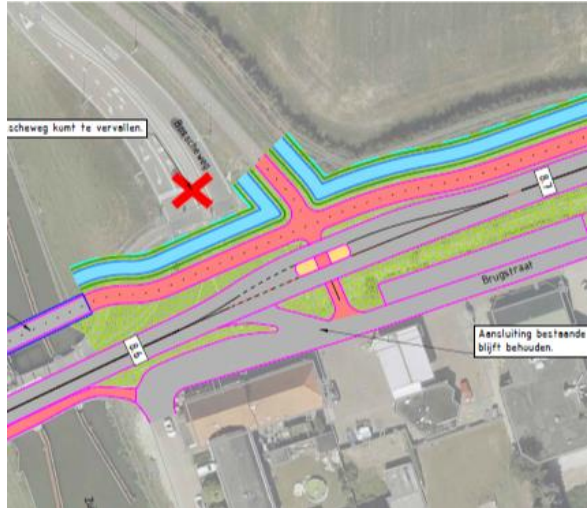
Oplossingsrichting 2:

Aansluiting parallelwegen (bv Broekkantssestraat)

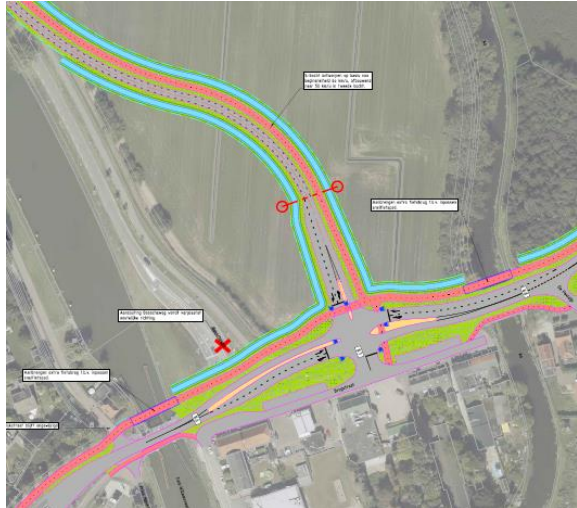


Knelpunt 2: wachttijden kruispunt Bosscheweg

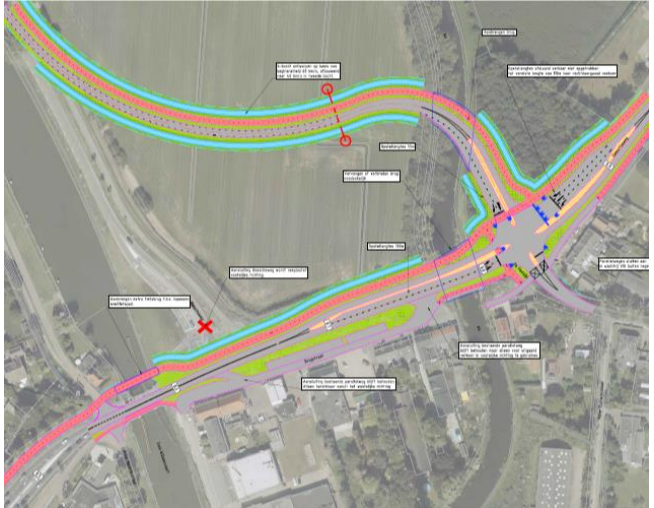
Oplossingsrichting 1:
Bosscheweg afsluiten



Oplossingsrichting 2:
Aansluiting verder van de brug plaatsen

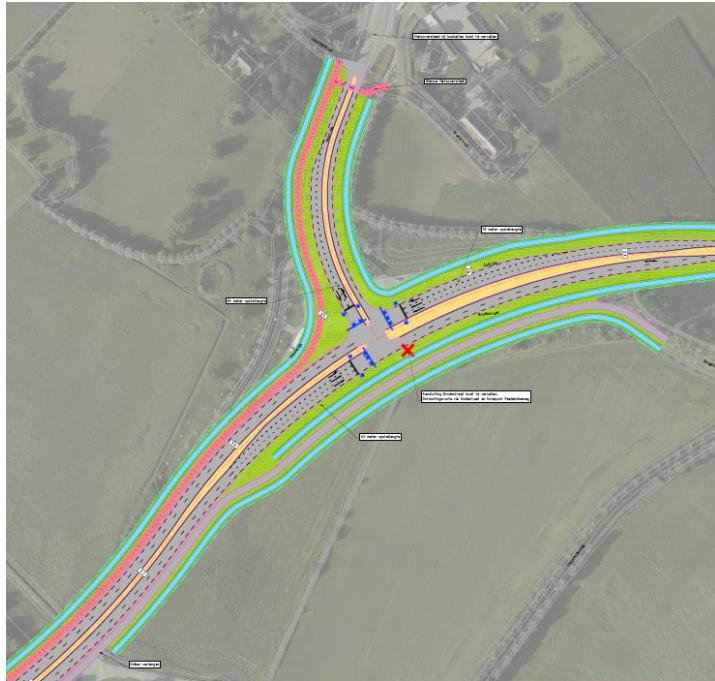


Oplossingsrichting 3:
Aansluiting nóg verder van de brug plaatsen

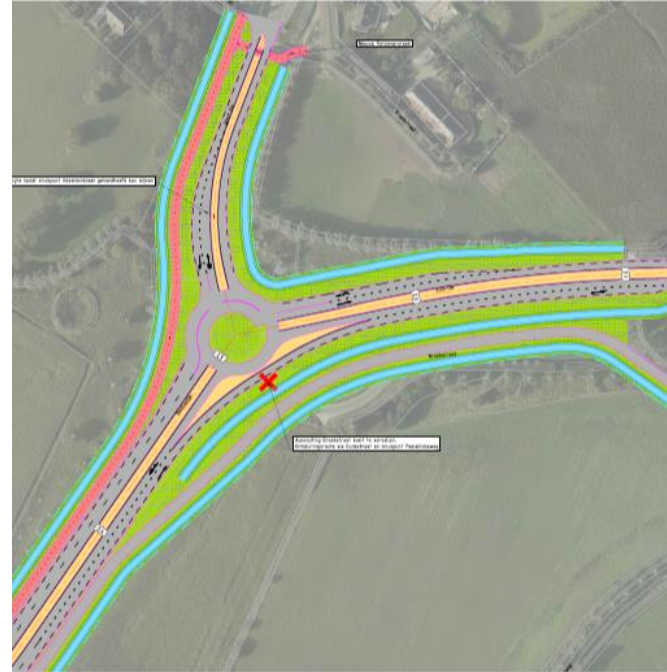


Knelpunt 3: Wachttijden rotonde West-Om

Oplossingsrichting 1:
Plaatsing verkeerslichten

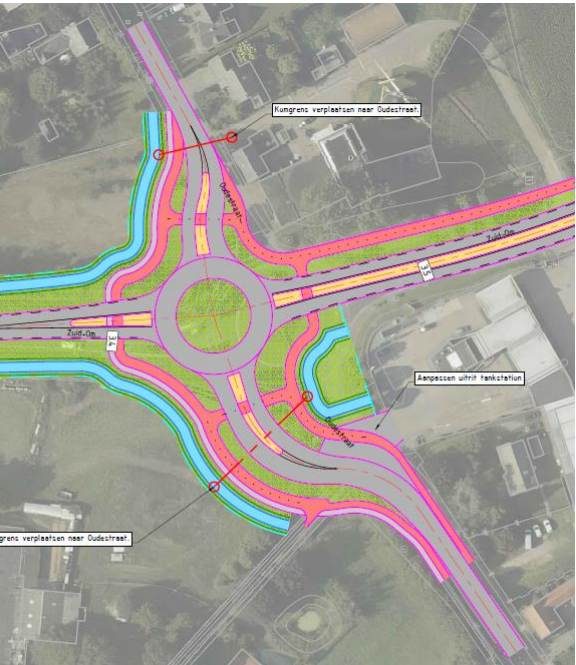


Oplossingsrichting 2:
Aanleg rotonde

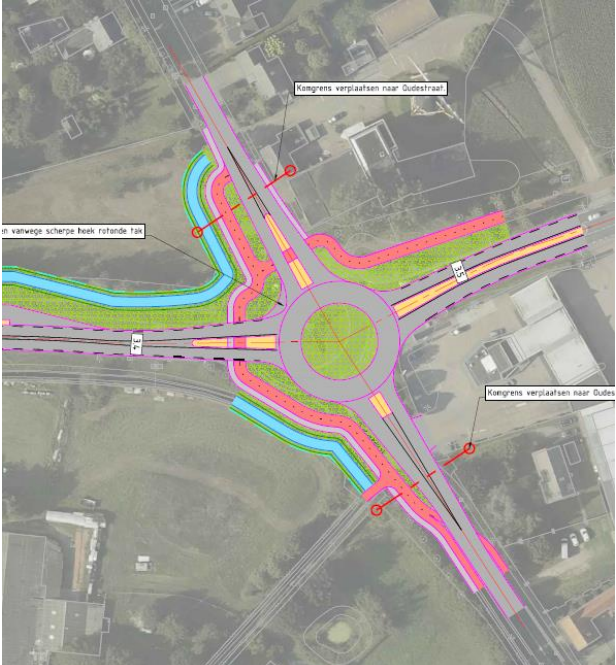


Knelpunt 4: veiligheid rotonde Oudestraat

Oplossingsrichting 1:
Fietspaden aan 2 zijden

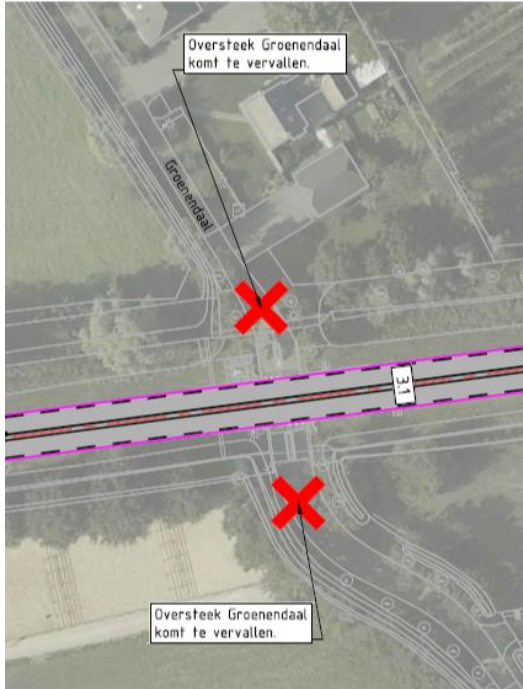


Oplossingsrichting 2:
Fietspad aan 1 zijde

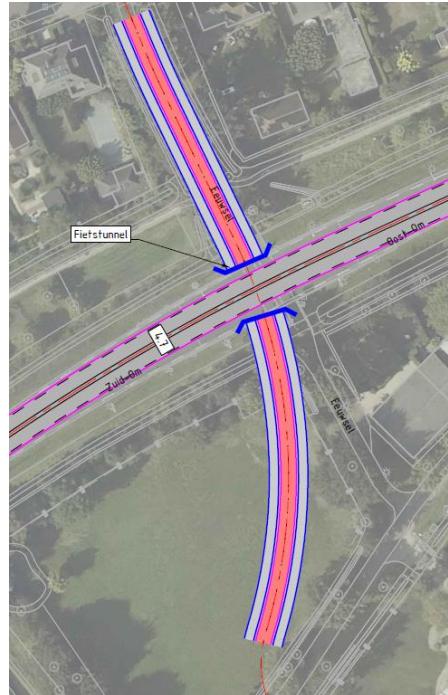


Knelpunt 5: veiligheid “koude oversteken”

Oplossingsrichting
Groenendaal: afsluiten



Oplossingsrichting 1:
Eeuwsel: fietstunnel



Oplossingsrichting 2:
Eeuwsel: nieuw fietspad



Knelpunt 6: Snelfietsroute Gemert-Beek en Donk

- Snelfietsroute:
 - Fietspad van 4 meter breed in 2 richtingen
 - Vlotte doorstroming, zo min mogelijk stoppen.
- Oplossingsrichtingen:
 - N615: Kruisen Beekse Brug: aparte fietsbrug langs bestaande brug?
 - N615: Fietsstraat aan Noordzijde tussen Beekse Brug en N279
 - (snelfietsroute zit in de plannen voor de kruising N279)
 - N272: Kruisen Peeleindseweg: fietstunnel of prioriteit in afstelling verkeerslichten
 - N272: Verbreding huidig fietspad Peeleindseweg en West - Om

Aandachtspunt 1 : Heijtsveld – N272

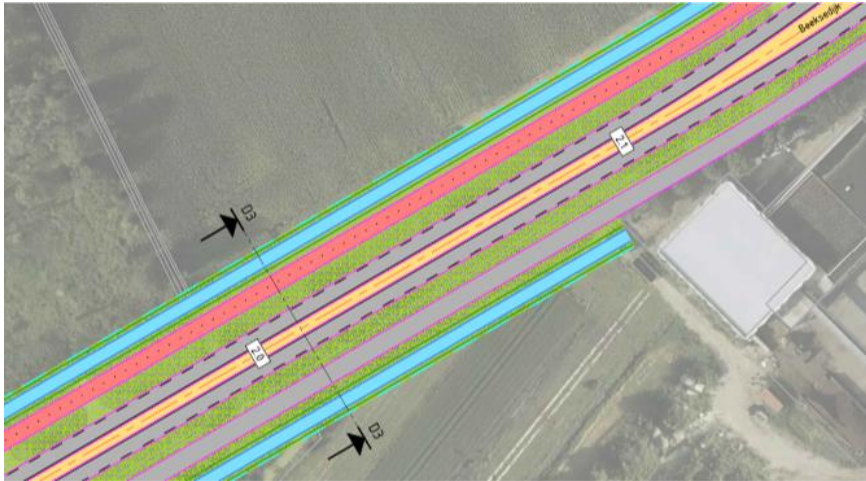


Komend vanaf Heijtsveld rijden auto's de N272 op, zonder rekening te houden met hoge snelheid en remweg van vrachtwagens.

Aandachtspunt 2: Peeleindseweg – West-OM

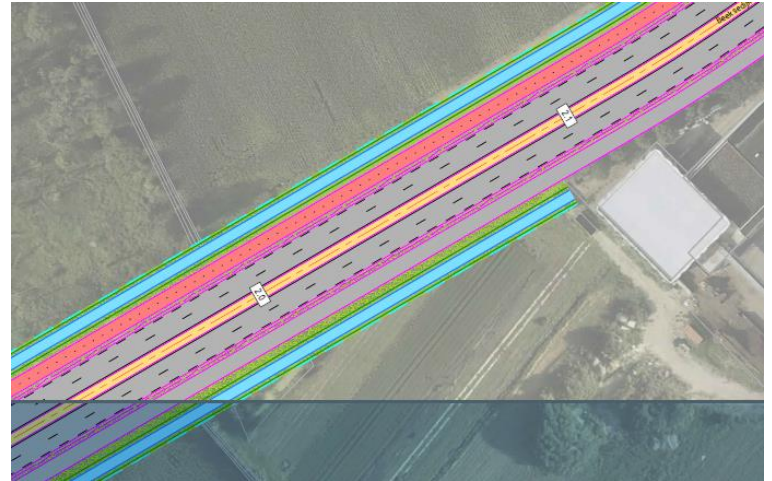
Oplossingsrichting 1:

1 rijstrook per richting



Oplossingsrichting 2:

2 rijstroken per richting



Bij beide oplossingsrichtingen: een gescheiden rijbaan en een parallelweg aan de Zuidzijde voor landbouwverkeer en aanliggende percelen.

Geef uw mening

- Knelpunten herkenbaar?
- Andere oplossingsrichtingen?

Hoe kunt u uw reactie kenbaar maken?

- Nu in de chat
- Of per mail: N272@brabant.nl tot en met zondag 11 oktober

Contactgegevens

Meer informatie:

Website: www.brabant.nl/N272

Nieuwsbrief: aanmelden via www.brabant.nl/nieuwsbriefN272

Jeroen van Bremen: n272@brabant.nl