

# BRABANTSE NATUUR ROBUUST, INCLUSIEF EN VERBONDEN

Brabant heeft een grote diversiteit aan natuur en een afwisselend landschap. Onze natuur is mooi, maar ook kwetsbaar. De waarde van natuur voor onze samenleving neemt toe want natuur zorgt ook voor een goede leefomgeving voor mensen. Dit vraagt duidelijke keuzes en een gezamenlijke aanpak van provincie én partners om onze natuur te herstellen en te versterken.

## UITDAGINGEN

- De kwaliteit van natuur staat onder druk.
- Er is toenemende behoefte aan ruimte.
- Knelpunten aanpakken kan alleen samen.
- Er zijn keuzes nodig: de ambitie is hoog en de financiën zijn beperkt.
- Grote uitdagingen vragen perspectief op lange termijn.

## AANPAK

Beleid dat werkt versterken en verbeteren.  
En beleid verbreden en verbinden waar het beter moet.

### VERSTERKEN

We gaan op volle kracht door met realiseren van een robuust Brabants natuurnetwerk.

### VERBETEREN

De kwaliteit van bestaande en nieuwe natuur in Brabant moet beter.

Brabantse  
natuur robuust,  
inclusief en  
verbonden

Biodiversiteit en natuur is verweven in zoveel mogelijk maatschappelijke doelen, we werken aan een natuurinclusieve maatschappij.

### VERBREDEN

We willen natuur nog meer gaan verbinden met de Brabantse samenleving.  
Brabanders voor natuur!

### VERBINDEN

## AMBITIES

### ROBUUSTE NATUUR ►

De Brabantse natuur is beschermd, aaneengesloten en is bestand tegen omgevingsinvloeden.



### BRABANT NATUURINCLUSIEF ►

Biodiversiteit en natuur zijn gekoppeld aan andere opgaven.



### NATUUR VOOR EN DOOR BRABANDERS ►

Brabanders voelen zich verbonden met de natuur in natuurgebieden, in de stad, in het dorp en in het agrarisch gebied.



# AMBITIES EN DOELEN IN 2030

## ROBUUSTE NATUUR

### Inrichten, verbinden en beheren van Natuurnetwerk Brabant: tegengaan versnippering van natuur, verbetering natuurkwaliteit

- 7.700 hectare NNB gerealiseerd (functie veranderd en ingericht) ten opzichte van 2022. Totale opgave 15.200 hectare gerealiseerd in 2030.
- 90.200 hectare NNB onder beheer via Subsiestelsel Natuur en Landschap.
- 900 hectare EVZ's gerealiseerd / in uitvoering ten opzichte van 2022. Totale opgave 1325 hectare EVZ's in 2035 gerealiseerd.
- Natuurkwaliteit in Natuurnetwerk minimaal behouden ten opzichte van 2022.
- 200 nieuwe faunapassages in provinciale en gemeentelijke wegen en kanalen aangelegd ten opzichte van 2022.

### Natura2000-gebieden inclusief randzones hersteld en versterkt

- Kwaliteit en kwantiteit van de habitattypen en soorten uit de VHR mogen nooit achteruit gaan.
- In N2000-gebieden: VHR habitattypen en soorten verbeterd in oppervlakte en/of kwaliteit ten opzichte van 2023 daar waar nodig volgens aanwijzingsbesluit.

### Revitaliseren en aanleggen bossen: vastleggen CO<sub>2</sub>, verbeteren biodiversiteit en tegengaan verdroging

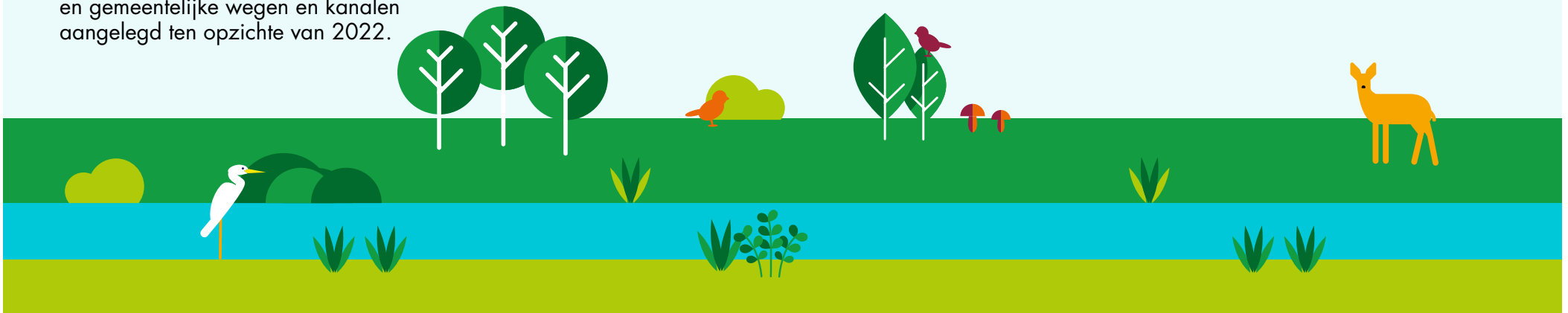
- 13.000 hectare nieuw bos aangelegd ten opzichte van 2020.
- 20.000 hectare bos op zandgronden omgevormd naar vitaal bos (revitalisering bestaande bossen) ten opzichte van 2020.

### Biodiversiteit beschermd: Behouden kwetsbare en bedreigde soorten voor Brabant

- Stand van populaties kwetsbare en bedreigde planten en dieren minimaal behouden ten opzichte van 2022.
- Achteruitgang van kenmerkende soorten van boerenland gestopt.

### Basisvoorwaarden op orde: lucht-, water- en bodemkwaliteit

- Emissie en depositie van stikstof in Brabant afgenomen tot een niveau zoals in het kader van het NPLG tussen rijk en provincie is overeengekomen.



# AMBITIES EN DOELEN IN 2030

## BRABANT NATUURINCLUSIEF

De Brabantse natuurdoelen zijn mede basis voor ruimtelijke en economische ontwikkelingen

- Er is een gedeelde basis voor een 'Natuurinclusief Brabant': de 8 domeinen van natuurinclusieve samenleving zijn uitgewerkt in specifieke actieplannen voor Brabant. 1 bouw, 2 energie, 3 financiële sector, 4 infrastructuur, 5 natuurinclusieve landbouw, 6 onderwijs en bewustwording, 7 vrije tijdseconomie, 8 water.
- Er is een positieve trend voor biodiversiteit in het landelijk gebied.
- Er is een positieve trend voor biodiversiteit in het stedelijk gebied.

### Behoud, herstel en ontwikkeling van Brabantse landschappen

- Minimaal 10% van landelijk gebied bestaat uit groenblauwe dooradering.



## NATUUR VOOR EN DOOR BRABANDERS

### Meer groen in de directe omgeving

- Het aantal vierkante meters groen per gemeente in de bebouwde kom met 5% toegenomen ten opzichte van 2023.

### Versterken van de beweging van vergroening

- Doelen worden later bepaald met maatschappelijke organisaties; één of meerdere doelen ten aanzien van 'verbondenheid' met (in tijd, geld en andere middelen) en draagvlak voor de natuur van Brabanders.

