

A woman with long brown hair tied in a bun, wearing a light-colored top, stands on a balcony of a modern, multi-story building with circular balconies and large windows. She is looking out over a lush, green courtyard filled with trees and plants. In the background, other similar buildings are visible, and a few people can be seen walking on a path in the courtyard. The scene is bathed in warm, golden light, suggesting late afternoon or early morning.

Avans in transitie: Naar een University of Applied Science

INGRID JANSSEN

Het lectoraat Duurzaam Gebouwde Omgeving

Onze drijfveer:

“Wij geloven in een **brede definitie van duurzaamheid**. In onze ogen draagt een duurzaam gebouwde omgeving niet alleen bij aan beperking van milieueffecten maar ook aan inclusiviteit, veiligheid, gezondheid en veerkracht van mensen. Steeds vaker vraagt dit om **collectieve** in plaats van individuele oplossingen.”



Team lectoraat Duurzaam Gebouwde Omgeving



Ingrid Janssen



Bas van der Horst



Nina Kramer



Tom Kretschmann



Cecilia Chiappini



Fenna Rooijackers



Maarten Rutten



Jessie van den Haterd



Alex Verhagen



Marrit Winkeler



Waarom een University of Applied Science?

- “Wij zijn méér dan een onderwijsinstelling; we zijn ook kennis- en innovatiepartner.”
- Internationaal beter begrepen en herkend worden
- Versterking onderzoek- en innovatieprofiel -> praktijkgericht onderzoek in samenwerking met bedrijven en publieke sector
- Impact maken als partner in regionale transitie



De T-shaped professional

Een T-shaped professional heeft:

- Stevige vakinhoudelijke expertise
- Het vermogen om samen te werken over disciplines heen, inclusief communicatie, systeemdenken en co-creatie
- Is daarmee in staat te opereren op “wicked problems”



T-shaped professional

De T-shaped professional heeft specialistische kennis op het eigen vakgebied (de verticale poot van de T) en kan over de grenzen van het eigen vakgebied heen kijken en verbindingen leggen (de horizontale poot van de T).

Verbredende competenties

algemene vaardigheden,
onderzoeksvaardigheden en
basiskennis aangrenzende vakgebieden

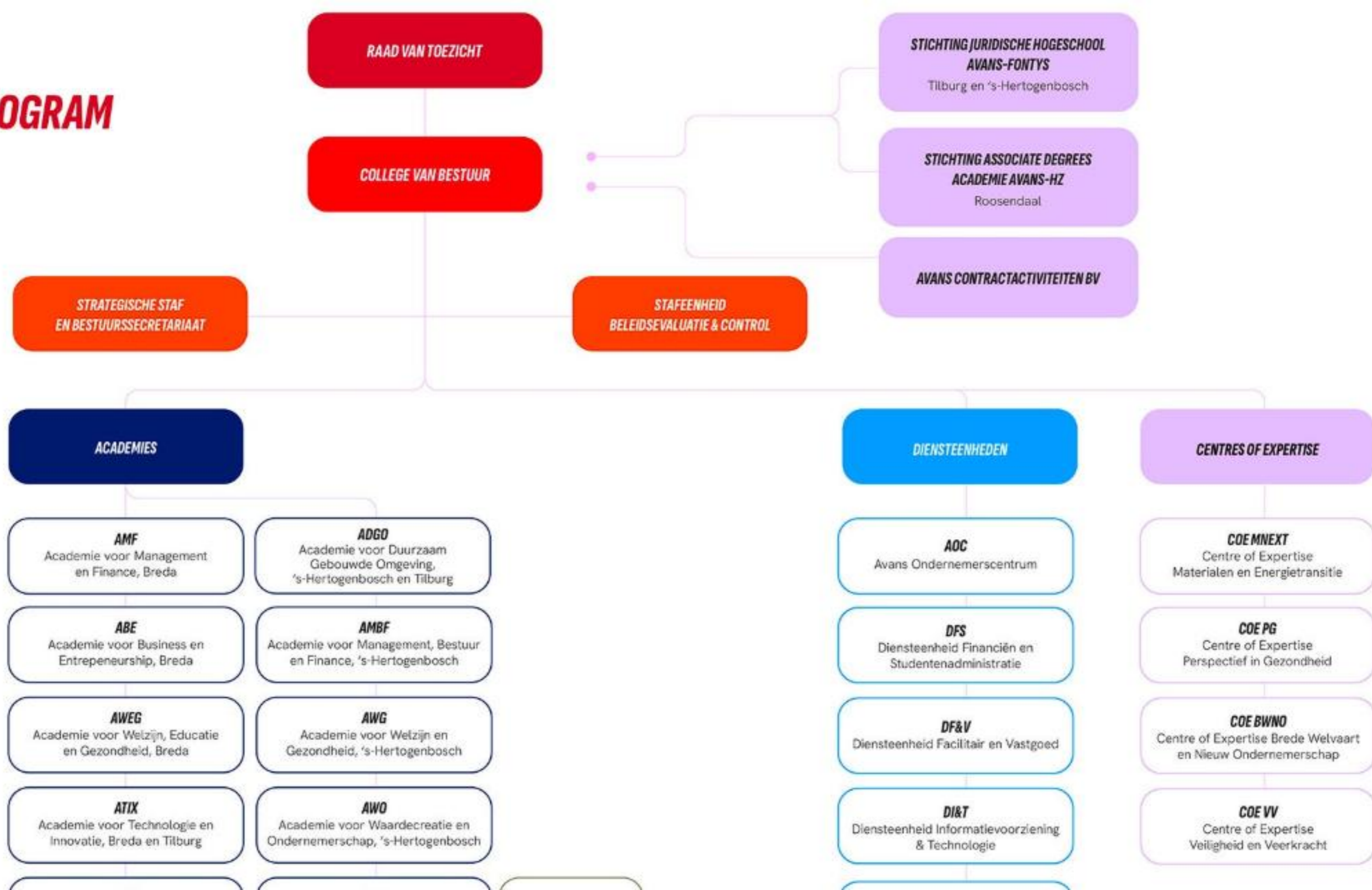
Verdiepende competenties
competenties in eigen vakgebied

Transitie Avans Hogeschool naar UAS

	Hogeschool (traditioneel)	University of Applied Sciences
Focus	Onderwijs	Onderwijs (incl. LLO) + Onderzoek + innovatie
Onderzoek	Beperkt	Sterk groeiend (praktijkgericht)
Rol in regio	Opleiden	Kennispartner in transities
Internationaal profiel	Zwakker	Sterker
Identiteit	Professioneel onderwijs	Hybride: onderwijs + kennisinstelling



ORGANOGRAM



ORGANOGRAM



Praktijk

Kennis Programma

Onderwijs

Onderzoek

ORGANOGRAM



Praktijk

Bouwen aan Overmorgen

Onderwijs

Onderzoek





**Gebouwde omgeving als
context én oplossing voor
maatschappelijke uitdagingen**



...meer dan de som der delen...

08 januari 2026

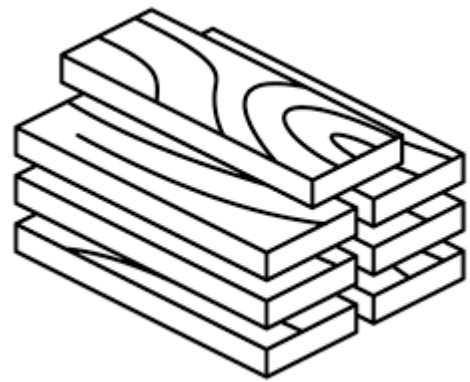
**Biobased bouwen in West-
Brabant: hoe onderwijs en
onderzoek van Avans
Hogeschool bijdragen aan
opschaling van een
complexe transitie**



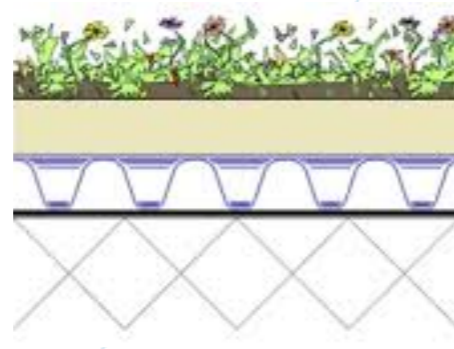
Bron: <https://www.west-brabant.eu/actueel/nieuws/biobased-bouwen-in-west-brabant-hoe-onderwijs-en-onderzoek-van-avans/>



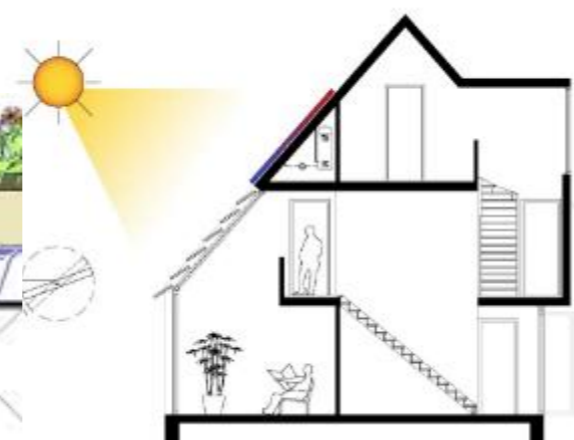
Ruimtelijke schaalniveaus



Materiaal



Bouwdeel



Gebouw



Perceel



Complex



Buurt

Lectoraat **BioBased Bouwen**

- Ketengericht
- Lab
- Prototypes

Lectoraat **Duurzaam Gebouwde Omgeving**

- Gebieds- en portfolio gericht
- Tools / business modellen
- Ontwerp



Partners uit het werkveld



Academie voor Duurzaam Gebouwde Omgeving



Lectoraat **Duurzaam Gebouwde Omgeving**
Ingrid Janssen



Lectoraat **BioBased Bouwen**
Frank Huijben



Lectoraat **Impactvolle Waardeketens**
Ton van Kollenburg



Lectoraat **Sustainable Finance & Accounting**
Marleen Janssen Groesbeek

Praktijk

Bouwen
aan
Overmorgen

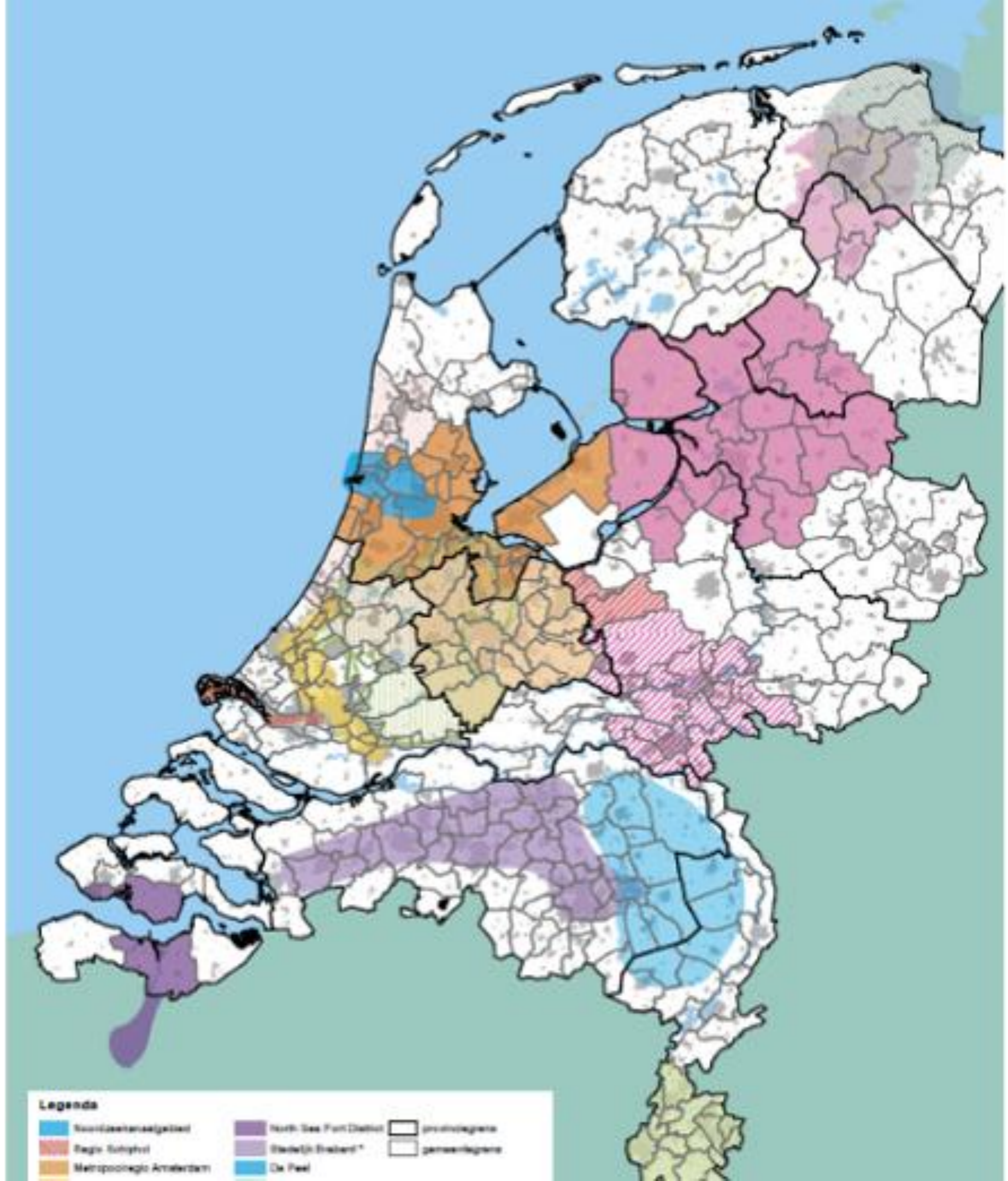
Onderwijs

Onderzoek

Voorbeeld samenwerkingsproject binnen kennisprogramma

Verstedelijkingsopgave

- Stedelijk Brabant is één van de zestien aandachtsgebieden in het nationale NOVEX programma
- Ambitie: 130.600 woningen tot 2030
- Schaalsprong Brabantse Stedenrij
- Kun je **verdichten** én **verduurzamen**?

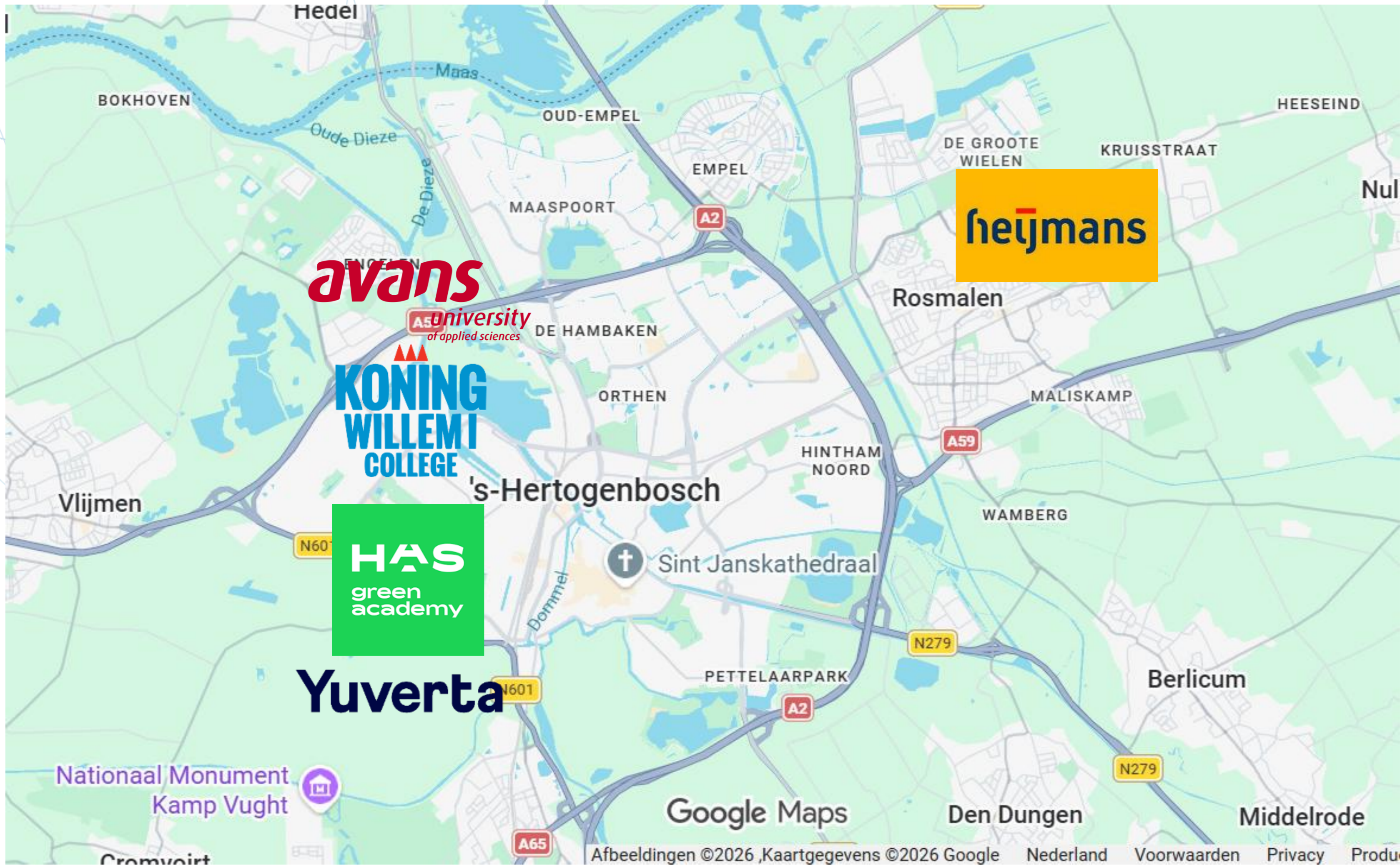


Willemspoort 2050

“Hoe zou Willemspoort gebouwd worden in het jaar 2050?”



Regeneratief Meerlaags Wonen



heijmans





Nomade

Jonge Makers van de Gezonde leefomgeving

Het meest flexibele leer & werk-
ecosysteem met mobiele impact
communities in Brabant



Ambitie: regeneratief bouwen

Duurzaam Bouwen	Regeneratief Bouwen
 	 
<p>Focust zich vooral op het beperken van de ecologische voetafdruk. Het gebouw put de aarde zo min mogelijk uit.</p>	<p>Focust zich op het creëren van een positieve handafdruk. Het gebouw geeft de omgeving ecologische en sociale waarde terug.</p>





Ruimtelijke integratie van groen en water



Circulaire biobased materiaalstromen



Sociale inclusie & gemeenschapsvorming



Schaalbaar, maakbaar, betaalbaar

En nu verder....

- Regiodeal als basis, startmotor
- De Circulaire Sprong
- PIONEER -> Onze internationale partners
- **Programma “Bouwen aan Overmorgen”**
-> Doet u mee?



Ingrid Janssen

Lector Duurzaam Gebouwde Omgeving

ii.janssen@avans.nl

