




# 23 september 2024

## RUIMTE VOOR DE MAAS OEFFELT



Provincie Noord-Brabant

provincie limburg 



 Waterschap  
Aa en Maas



 waterschap  
limburg

# Agenda

- Terugblik
- Voorkeursontwerp
- Brug, Duits Lijntje, Maasheggen, Ontheffing soorten
- Afgevallen meekoppelkansen
- Vooruitblik

# Terugblik

- September 2021 Start door projectteam met planuitwerkingsfase (MIRT2)
- Mei 2022 Informatieavond (2 varianten gepresenteerd)
- September 2022 Stuurgroep geeft opdracht om een variant te onderzoeken die past binnen projectbudget
- Februari 2023 Stuurgroep geeft opdracht om de voorkeursvariant uit te werken en financiële dekking voor het project.
- Juni 2024 Stuurgroep neemt besluit over de voorkeursvariant en de bijhorende financiën.

# Voorkeursontwerp (VKV)

## DOELBEREIK WATERSTANDSDALING

19,5 cm waterstandsvaling.

## MAATSCHAPPELIJK DRAAGVLAK

Behalen van de waterstandsvaling en een kwalitatief goed ecologische inrichting met voldoende recreatieve voorzieningen.  
Handhaving van de huidige hoogte van de provinciale weg.

## RUIMTELIJKE INPASSING

250 m grote opening in het grond lichaam N264 en Duits Lijntje.  
120 m grote opening in Duits Lijntje ter hoogte van Viltsche Graaf.

## NATUUR

Aanleg nieuw foerageergebied voor de Das (compensatie t.b.v. ingreep) in het gebied.  
Kwalitatief goed ecologische inrichting van de weerd.

## MAASHEGGEN

Deel van de aangetaste maasheggen worden gecompenseerd binnen projectgebied (Oeffeltse Weide).  
Restopgave elders in het Maasheggengebied.

## BESTUURLIJK DRAAGVLAK

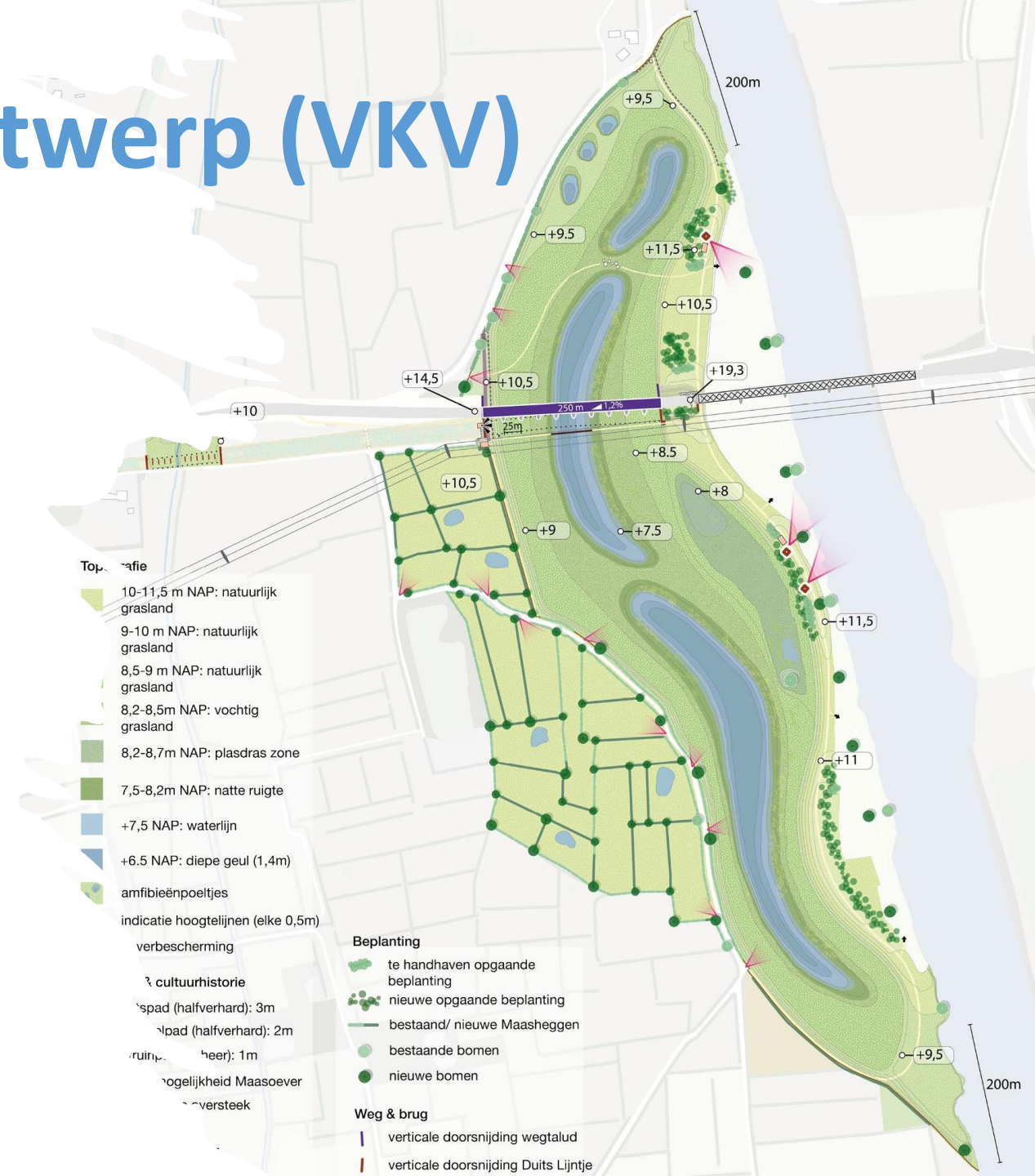
Grotendeels behalen van de waterstandsvaling.  
Een kwalitatief goed ecologische inrichting met voldoende recreatieve voorzieningen.

## VERGUNBAARHEID

Vergunning eigen dienst (inspectie Leefomgeving en Transport bevoegd gezag)  
Ontgrondingsvergunning  
Ontheffing soorten wet Natuurbescherming (das)

## MEEKOPPELKANSEN

Compensatie Maasheggen op gronden Staatsbosbeheer nabij projectgebied onderdeel van de scope



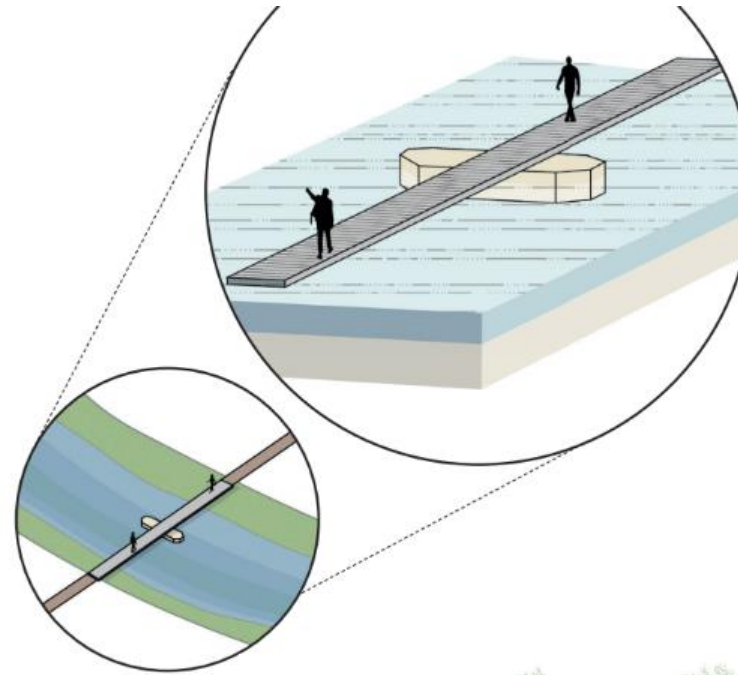
# Nieuwe brug

- Duidelijke hiërarchie tussen het Duits Lijntje, de huidige maasbrug en nieuwe moderne brug.
- Nieuwe brug niet concurrerend met de huidige maasbrug
- Geen opvallende bovenzijde, geen referenties naar oude pijlers.

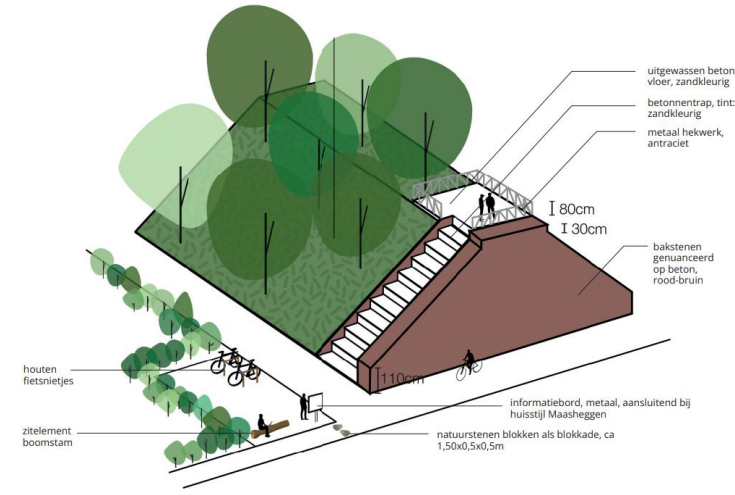


# Duits lijntje

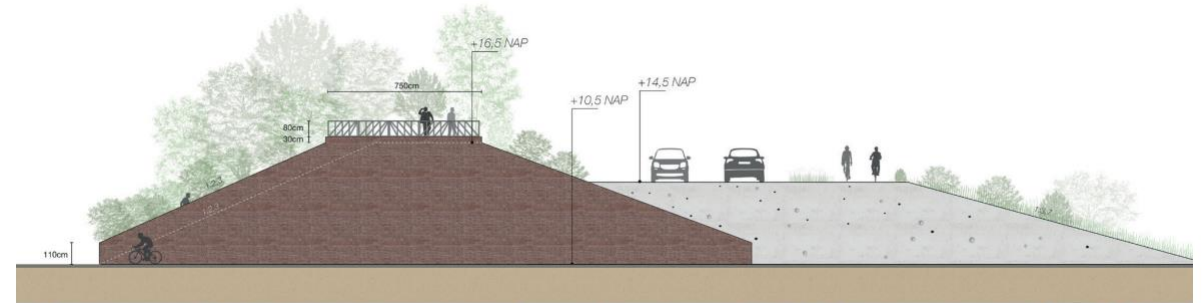
- Bij de doorsnijding van de landhoofden wordt het Duits Lijntje duidelijk herkenbaar.
- Op kop van Duits Lijntje komt een uitzichtpunt voor recreanten
- Het parallel lopen van het Duits Lijntje naast de N264 wordt benadrukt door een oversteek te maken in de middelste geul



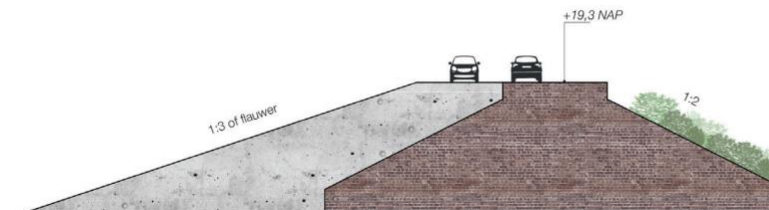
3D tekeningen: ove



3D tekening: rustplek en uitzichtpunt bij westelijke landhoofd



Zijaanzicht westelijke landhoofd: talud afwerking Duits Lijntje moet zichtbaar flauwer zijn (1:2-1:2,5) dan die van de provinciale weg (1:3-1:4).



Zijaanzicht van het oostelijke landhoofd

# Unesco - Maasheggen

- Als gevolg van het project verdwijnt ca. 2900 meter heg
- Als gevolg van de reeds uitgevoerde ontgronding is ca. 3450 meter heg verdwenen
- Het project moet in totaal 6900 meter heg aanplanten (compensatie)
- Ca. 3000 m aanplanten binnen het project (Oeffeltse Weide)
- Ca. 4000 m aanplanten buiten het projectgebied, maar wel in het naastgelegen Maasheggengebied



# Ontheffing soorten

**Bever:** werken buiten de kwetsbare periode  
(alleen overdag)

**Alpenwatersalamander:** werken buiten  
kwetsbare periode; wegvangen en verplaatsen  
van individuen

**Das:** 1) Realisatie vier nieuwe kunstburchten;  
2) circa 14 hectare nieuw primair  
foerageergebied in combinatie met  
compensatie maasheggen 3) circa 11,8 hectare  
van primair leefgebied naar secundair  
leefgebied door natuurontwikkeling 4)  
Aanvullend wordt nog 4 kilometer aan  
maasheggen geplant buiten projectgebied

**Boomkikker:** nader te bepalen (nieuwe soort  
n.a.v. recent locatiebezoek)





# Afgevallen meekoppelkansen

- Verbreding fietspad op bestaande Maasbrug
- Dijkverhoging/-kruising (blijft opgave van Waterschap Aa en Maas)



# Vooruitblik

- Eind 2024 Afronden planuitwerkingsfase (MIRT2)
- Begin 2025 Informatieavond t.b.v. procedures en besluiten  
In procedure brengen van ontwerp besluiten en juridische procedures  
Stuurgroep besluit voor het tekenen van de uitvoeringsovereenkomst (MIRT3)
- 2027 Start uitvoering
- 2028 Opleveren project

# Afsluiting / Vragen



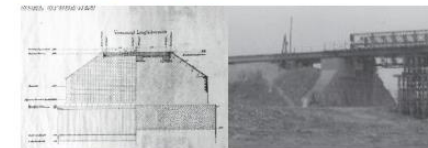
Opening van de verkeersbrug in 1955



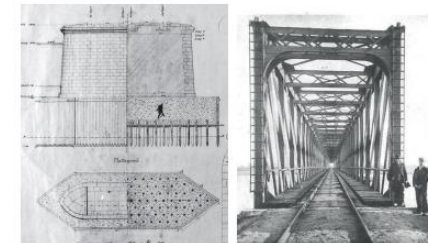
De nieuwe verkeersbrug (l) en de oude spoorbrug (r) naast elkaar



Brug in het talud van het Duits Lijntje



Landhoofd oude Spoorbrug



Pijlerconstructie

Vakwerkconstructie

