

Mestbeleid waar werkt de provincie aan?

Provincie Noord-Brabant

Het Brabants mestbeleid gaat uit van een gezonde bodem en het sluiten van de kringlopen in Noordwest-Europa. Het bewerken van mest verkleint de risico's voor de gezondheid van mens dier en milieu, doordat de hoeveelheid ziektekiemen vermindert. En leidt tot minder uitstoot van stikstof, stank en broeikasgassen.

1

Mest in een circulaire landbouw



In een circulaire landbouw is mest een waardevol product dat nodig is voor het verbouwen van voedsel voor mens en dier en het produceren van energie.

Naar toelichting



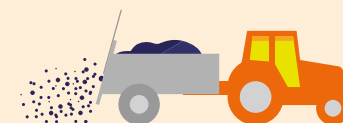
2



Mest op het landbouwbedrijf

Mest is stabiel en stoot geen geur, stikstof en fijnstof uit. Daarom wordt mest bewerkt voordat het wordt opgeslagen of het land ermee wordt bemest.

Naar toelichting



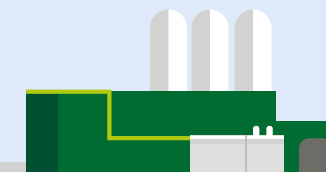
3



Mestbewerking

Er is voldoende capaciteit beschikbaar. Mestbewerking gebeurt in installaties die schoon en veilig zijn.

Naar toelichting



4



Vergunning verlening, toezicht en handhaving

Mestbewerkers, mesthandelaren en boeren werken volgens de wettelijke regels.

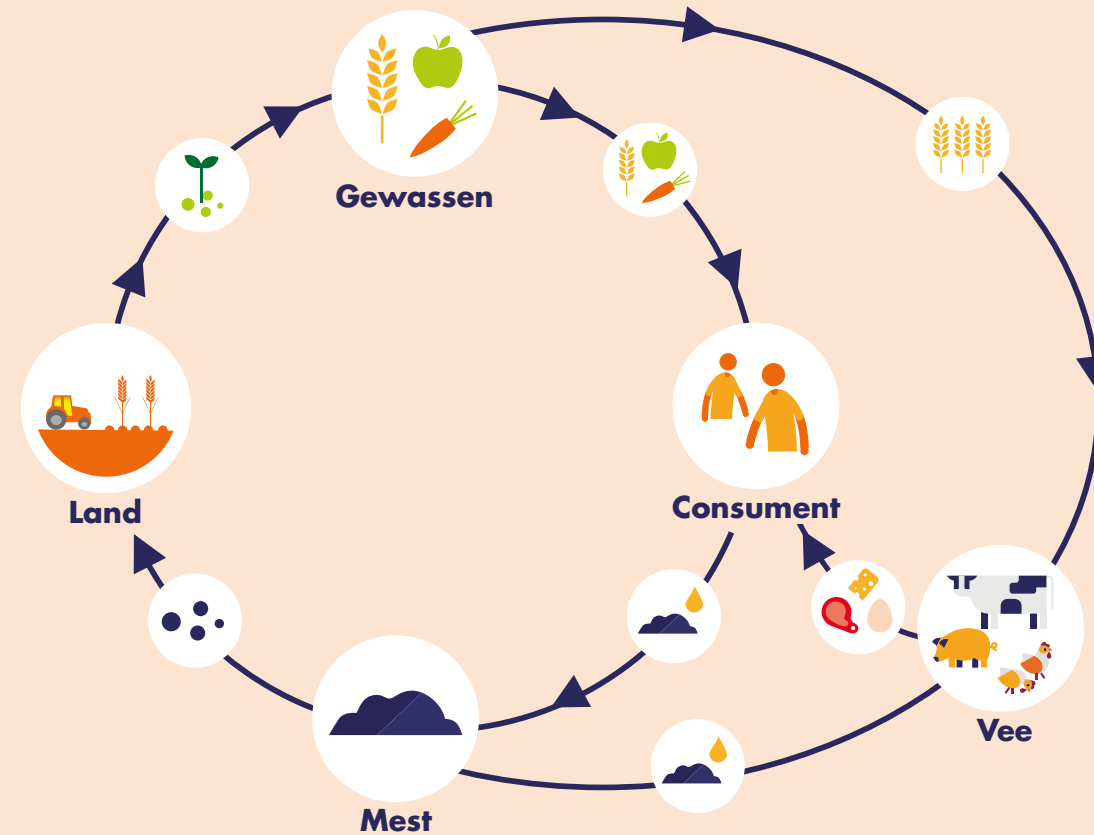
Naar toelichting



de provincie werkt aan... Mest op het landbouwbedrijf



- Het bevorderen van het sluiten van kringlopen door veehouderij en de productie van gewassen aan elkaar te koppelen.
- Mest is een essentiële grondstof voor het produceren van voedsel. Met schone en veilige technieken wordt mest zo bewerkt dat ze bodem en gewas optimaal voedt, bijvoorbeeld in mineraalrijke fracties, organische fractie en duurzame energie.



de provincie werkt aan... Mest op het veehouderijbedrijf



Drijfmest veroorzaakt bij opslag en uitrijden emissies en gezondheidsrisico's. Dit kun je verminderen door feces en urine direct te scheiden en af te voeren.

Manieren van mestbewerking, ook in combinatie mogelijk.

Doel: Emissies en gezondheidsrisico's minimaliseren.

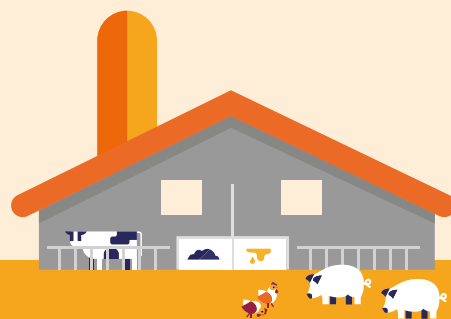
Vee anders houden, bijv. door feces en urine direct te scheiden.

Bewerken op eigen terrein bijv. vergisten of scheiden.

Direct afvoeren.

Bewerkte mest uitrijden.
• Beter voor de bodem.
• Minder emissies.

Meer info over nieuwe stalsystemen ▶



3

de provincie werkt aan... Mestbewerking

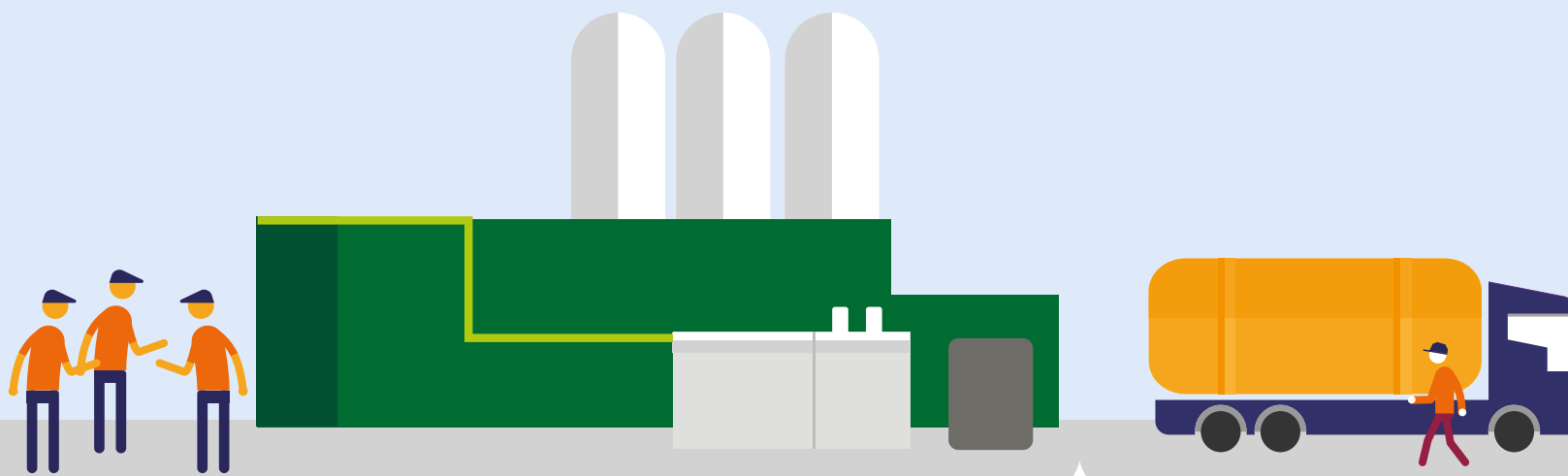
Schoon & veilig.

- In een gesloten ruimte waar schone mestproducten, water en lucht uitkomen.
- Mest hygiëniseren.
- Een deskundige bedrijfsvoering.
- Goede vergunningen, toezicht en handhaving.



Mestbewerking op juiste plek.

- Op het veehouderijbedrijf zelf.
- Op een geschikt bedrijventerrein.
- Voldoende locaties.





de provincie werkt aan...

Vergunning verlening, toezicht en handhaving

Goede vergunningen.

- Excellente aanvragen.
- Excellente bedrijfsvoering.
- Strengere eisen aan emissies en risico's.

Goede toezicht en handhaving.

- Regelmatig inspecties.
- Toezicht en handhaving door nauwe samenwerking tussen Openbaar Ministerie, politie, NVWA, de provincie, omgevingsdiensten en waterschappen.
- Het verzamelen, digitaliseren, uitwisselen en analyseren van gegevens.
- Geen subsidie of vergunningen naar fraudeurs.

