



Gedragspanpak N640

14 december 2021

Provincie Noord-Brabant

Doel:

Het verbeteren van de verkeersveiligheid op de N640

Aanpak:

1. Analyse ongevallen, snelheden en intensiteiten
2. Observatie
3. Interviews met weginspecteurs, gemeenten en politie
4. Interviews met omwonenden/weggebruikers
5. Literatuuronderzoek

Interviews wegininspecteurs

- Kruispunt Gors/Oude Antwerpsepostbaan groot en onoverzichtelijk
- Probleem is een combinatie van drukte, inhaalacties, veel in- en uitritten, grote bomen die zicht belemmeren
- Omwonenden ervaren oversteeek als onveilig
- Weg nodigt uit om hard te rijden
- Snel even de weg op- en afdraaien gaat niet altijd goed, regelmatig kop-staart botsingen
- Vooral onveilig in de spits, 's avonds ook wat excessen

Interviews gemeenten

- Tussen Etten-Leur en Hoeven geen probleem, alleen volgens oude richtlijnen ingericht
- Snelheid in de kom van Hoeven is wel een probleem, evenals kruising Gors/Oude Antwerpsepostbaan en sommige wegvakken
- Bomen beperken het zicht
- Verkeerde verwachtingen gewekt vroeg in het traject
- Oversteken als fietser wordt als gevaarlijk ervaren

Interviews politie

- De gehele weg is hetzelfde ingericht, daardoor wordt vooral in de kom structureel te hard gereden (tussen 7,6% en 45,8% overtreders)
- Buiten de kom zijn er behoorlijke excessen, maar dat is vergelijkbaar met andere 80-wegen (rond 1% overtreders)
- Oplossing zit voor een groot deel in inrichting, handhaven in de kom is dweilen met de kraan open

Interviews omwonenden

- Er wordt hier te hard gereden, terwijl er uit iedere uitrit een auto kan komen
- Het gaat om een aantal rotte appels die asociaal rijgedrag vertonen
- Racen vooral als het rustig is op de weg, in de avonduren
- De weg lokt racen uit
- Tijdens spitsstijden is de N640 erg onveilig, door drukte, inhaalmanoeuvres en hard rijden
- Vanaf de rotonde Oudenbosch trekken automobilisten op om in te halen

Interviews omwonenden

- Fietsers steken vaak zomaar over, en op de verkeerde plek
- Groot verschil in inrichting tussen 80-weg Koepelbaan versus Bosschendijk/St. Bernardusstraat
- Veel kop-staartbotsingen door afslaand verkeer
- Zowel oversteken als de weg opdraaien is lastig, onder andere door slecht zicht. Je ziet het vaak nét goed gaan.
- Situatie vooral heel gevaarlijk voor kwetsbare groepen

Snelheden en overtredingen

	Hoeven - Vosdonk	Ind. terr. - Hoeven	Ind. terr. Vosdonk - Gors	Oudenbosch - Gors	Gors - Oudenbosch	Gors - Hoeven	Hoeven - Gors	
v85 (km/u)		81	77		83	82	81	82
% overschrijders		17	8		24	19	16	20
% overtreders		5	2		7	5	5	6

In de kom van Hoeven: V85 = 62-64 km/h

Doelen:

- Weggebruikers op de N640 kijken goed links en rechts om te kijken of er iemand vanaf een uitrit de weg opdraait.
- Weggebruikers houden zich binnen de bebouwde kom aan de maximumsnelheid van 50 km/h
- Weggebruikers houden zich buiten de bebouwde kom aan de maximumsnelheid van 80 km/h
- Weggebruikers houden voldoende afstand tot voorganger
- Fietzers en voetgangers steken alleen over op de daarvoor bestemde oversteekplaatsen.

Gedragmaatregelen

Aanpak verkeersonveilig gedrag tot aan de reconstructie

Oorzaken hardrijden (buiten bebouwde kom)

- Zelfoverschatting
- Risico-onderschatting
- Haast
- Frustratie
- Sensatie
- Stoer doen
- Gelegenheid / overzicht

Oorzaken hardrijden (binnen bebouwde kom)

- Zelfoverschatting
- Risico-onderschatting
- Haast
- Weginrichting
- Overgang vanaf 80 km/h wegvakken
- Kuddegedrag

Oorzaken niet links/rechts kijken

- Weggebruiker verwacht niet veel auto's die weg opdraaien
- Risico-onderschatting
- Beperkt zicht door bomen

Oorzaken geen afstand houden

- Weggebruiker verwacht niet veel auto's die weg afdraaien
- Risico-onderschatting
- Drukke op de weg

Oorzaken verkeerd oversteken

- Onderschatting snelheid van automobilisten
- Zelfoverschatting
- Risico-onderschatting
- De kortste route (gemak)

3E's:

Engineering
Education
Enforcement



Gedragsbeïnvloeding

Maatregelenpakket: eerste ideeën

- Plaatsen dynamische snelheidsindicator
- Weggebruikers attenderen op in- en uitritten
- Verduidelijken overgang naar de kom
- Beïnvloeding correct gebruiken van fietsoversteekplaats
- Verkeerseducatie op scholen
- Herhaling van de maximumsnelheid

DSI: Dynamische snelheidsindicator

Numeric DSDS



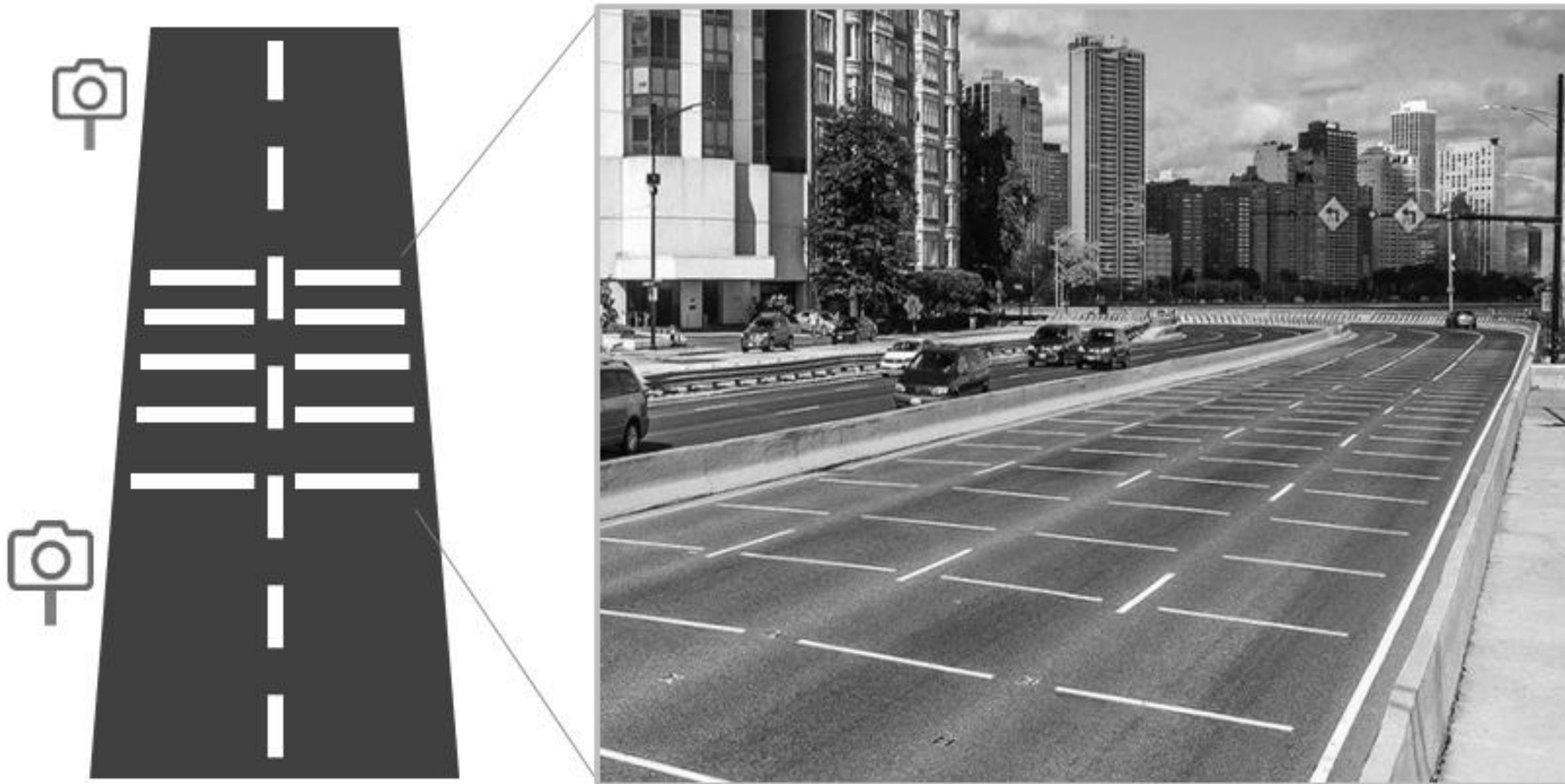
Numeric coloured DSDS



Verbal coloured DSDS



Optisch beïnvloeden bij overgang naar kom



Brainstorm

Aan de hand van Mentimeter