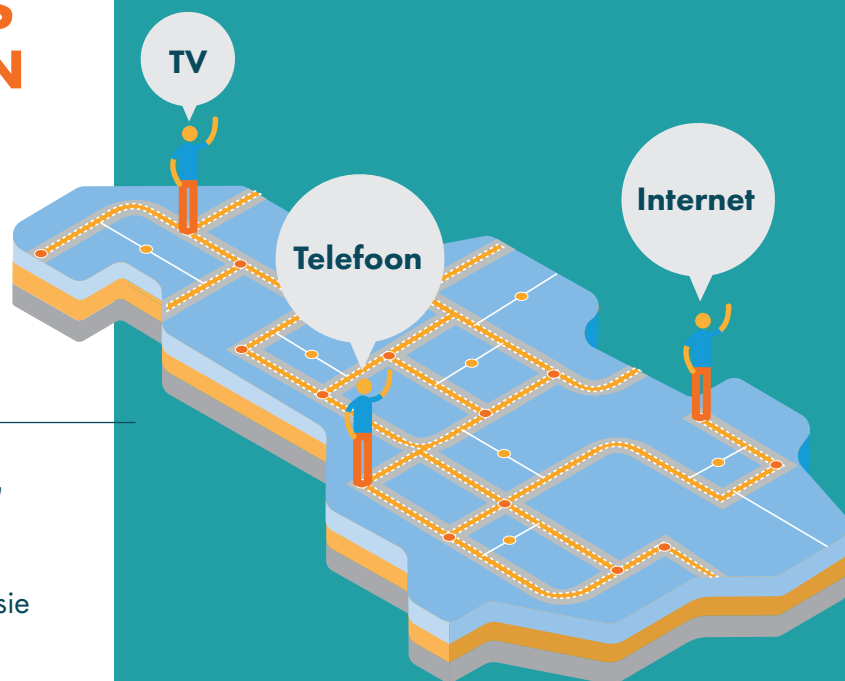


DE DIGITALE INFRASTRUCTUUR IS ONDER TE VERDELEN IN DRIE LAGEN



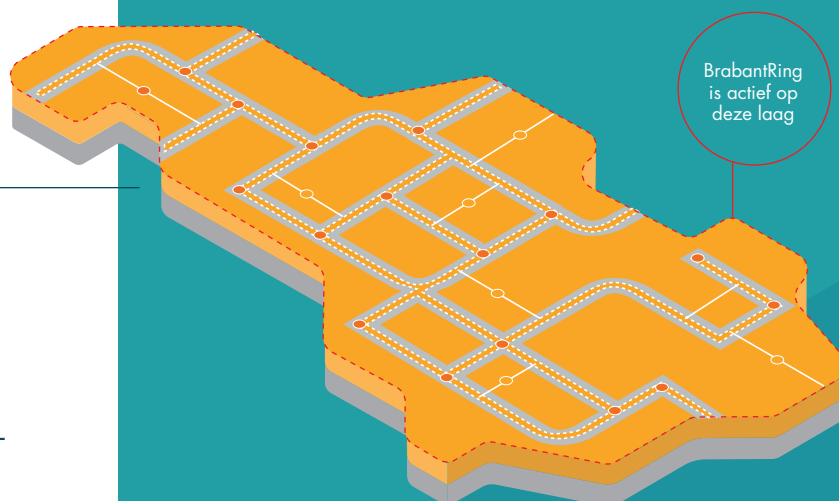
LAAG 3 DIENSTEN/APPLICATIE LAAG (DOOR SERVICE PROVIDERS)

Diensten zoals internet, telefoon en televisie worden aangeboden via laag 3. Ook digitale diensten die via internet worden aangeboden horen hierbij.



LAAG 2 NETWERK-/DATALINK LAAG (DOOR OPERATOR)

Een operator activeert het netwerk door elektrische- of lichtsignalen. En maakt daarmee verbindingen tussen de aangesloten apparatuur van klanten mogelijk. Een dienstenaanbieder maakt via de apparatuur van laag 2 contact met de klant. BrabantRing gaat laag 2 verzorgen.



LAAG 1 FYSIEKE LAAG (DOOR NETWERKEIGENAAR)

De netwerken van koper en glasvezel of een combinatie zoals bij kabel.

