

# Provinciaal Waterplan 2010-2015

## Plankaart 1 Waterhuishoudkundige functies

Provincie Noord-Brabant

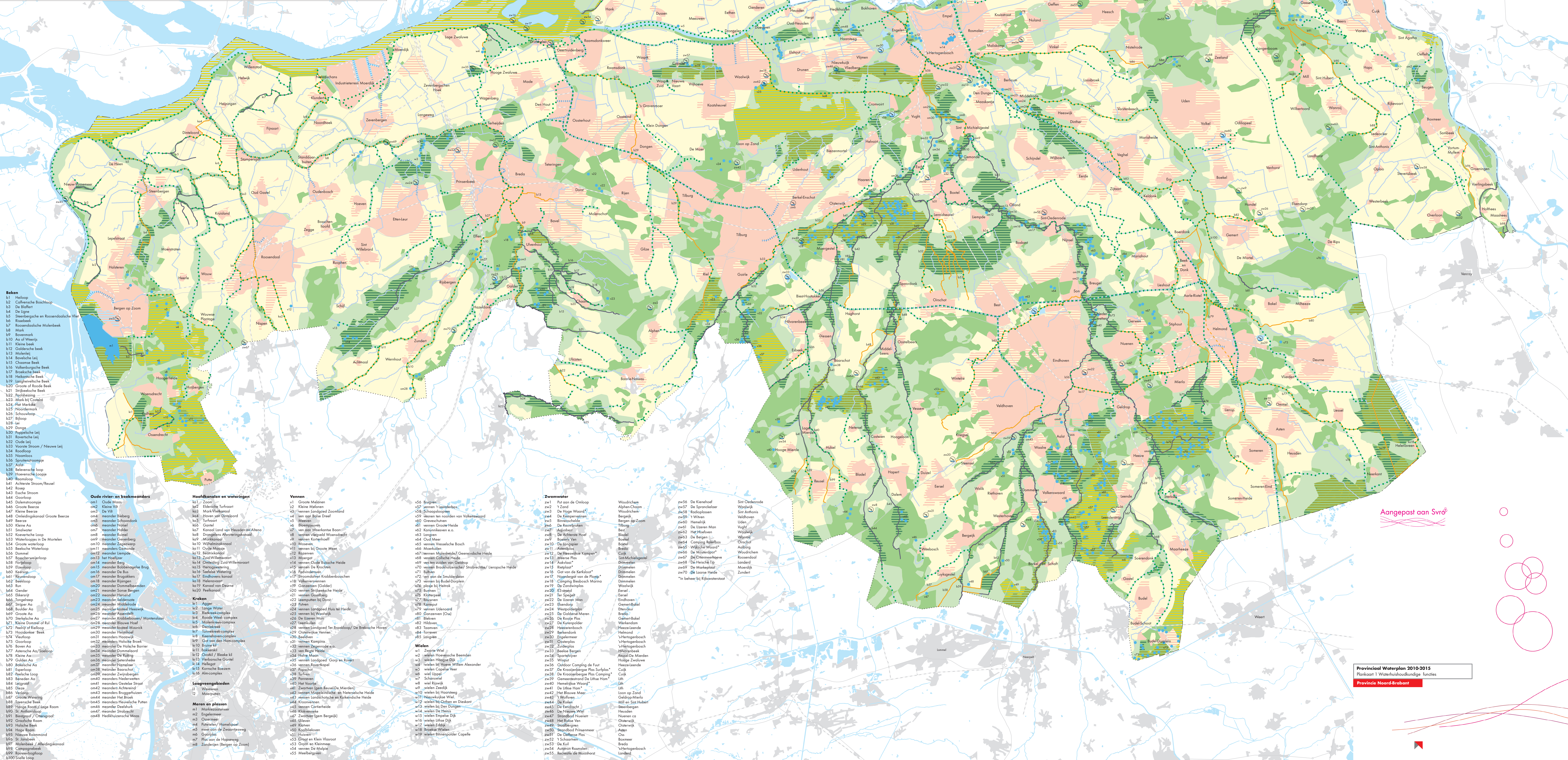
### Legenda

- Functies**
  - Water natuur
  - Water natuur, [ven, wiel, meer, plas, oude rivier- en beekmeander en laagveengebied]
  - Verweven
  - Ecologische verbindingzone
  - Scheepvaart
  - Functie zwemwater
- Water voor de EHS**
- Natte natuurparel**
- Natura 2000\***
- Combinatie Natte natuurparel/Natura 2000\***
- Water voor de groenblauwe mantel**
- Water voor het landelijk gebied**
- Water in bebouwd gebied**  
(landelijk concentratiegebied/kernen in het landelijk gebied, respectievelijk zoekgebied stedelijke ontwikkeling)
- Overige aanduidingen**
  - Overige waterlopen
  - Indicatie te realiseren verbinding met functie verweven
  - Tracébesluit Zuid-Willensvaart
  - Weg
  - Spoorweg
  - Provinciegrens
  - Rijksgrens

Basis 1:01 oktober 2010, m.s. 2010  
Ondergrond (c) copyright Dienst voor het kadaster en de openbare registers, Apeldoorn

\* De Natura2000 gebieden op deze kaart zijn gekleurd op het ontwerpvoorplanbestand 1' van de 3' van de aanwijzing

Schaal 1:100.000



- Beek**
  - b1 Halloep
  - b2 Calenische Boechloop
  - b3 De Blifert
  - b4 De Ligte
  - b5 Steenbichse en Roosendalste Vte
  - b6 Ruisbeek
  - b7 Roosendalste Molensbeek
  - b8 Mark
  - b9 Roosbeek
  - b10 Aa of Weerts
  - b11 Kleine beek
  - b12 Calenische beek
  - b13 Molensbeek
  - b14 Broekbeek
  - b15 Chooze Beek
  - b16 Waterloopbeek
  - b17 Broekbeek
  - b18 Halloepbeek
  - b19 Langewegbeek
  - b20 Grote of Rode Beek
  - b21 Snelbeek
  - b22 Pocheloping
  - b23 Maak bij Craaike
  - b24 Hat Meke
  - b25 Noordemak
  - b26 Schouwoop
  - b27 Bijloop
  - b28 De
  - b29 Dange
  - b30 Popelische lei
  - b31 Roventche lei
  - b32 Oude lei
  - b33 Vroete Stroom / Nieuwe lei
  - b34 Roodloop
  - b35 Neerloop
  - b36 Spruitstroompe
  - b37 Aal
  - b38 Belvenische loop
  - b39 Houvenische loop
  - b40 Achente Stroom/Bezel
  - b41 Esche Stroom
  - b42 Grootloop
  - b43 Dalemloop
  - b44 Grote Beere
  - b45 meander Beere
  - b46 Onledingskanaal Grote Beere
  - b47 Beere
  - b48 Kleine Aa
  - b49 Smelwater
  - b50 Koverche loop
  - b51 Waterloop in De Morlen
  - b52 Beekche Waterloop
  - b53 Beekche Waterloop
  - b54 Beekche Waterloop
  - b55 Beekche Waterloop
  - b56 Beekche Waterloop
  - b57 Beekche Waterloop
  - b58 Beekche Waterloop
  - b59 Beekche Waterloop
  - b60 Beekche Waterloop
  - b61 Beekche Waterloop
  - b62 Beekche Waterloop
  - b63 Beekche Waterloop
  - b64 Beekche Waterloop
  - b65 Beekche Waterloop
  - b66 Beekche Waterloop
  - b67 Beekche Waterloop
  - b68 Beekche Waterloop
  - b69 Beekche Waterloop
  - b70 Beekche Waterloop
  - b71 Beekche Waterloop
  - b72 Beekche Waterloop
  - b73 Beekche Waterloop
  - b74 Beekche Waterloop
  - b75 Beekche Waterloop
  - b76 Beekche Waterloop
  - b77 Beekche Waterloop
  - b78 Beekche Waterloop
  - b79 Beekche Waterloop
  - b80 Beekche Waterloop
  - b81 Beekche Waterloop
  - b82 Beekche Waterloop
  - b83 Beekche Waterloop
  - b84 Beekche Waterloop
  - b85 Beekche Waterloop
  - b86 Beekche Waterloop
  - b87 Beekche Waterloop
  - b88 Beekche Waterloop
  - b89 Beekche Waterloop
  - b90 Beekche Waterloop
  - b91 Beekche Waterloop
  - b92 Beekche Waterloop
  - b93 Beekche Waterloop
  - b94 Beekche Waterloop
  - b95 Beekche Waterloop
  - b96 Beekche Waterloop
  - b97 Beekche Waterloop
  - b98 Beekche Waterloop
  - b99 Beekche Waterloop
  - b100 Beekche Waterloop
- Oude rivier- en beekmeanders**
  - om1 Oude Moos
  - om2 Kleine Vte
  - om3 De Vte
  - om4 meander Haring
  - om5 meander Broekbeek
  - om6 meander Nistel
  - om7 meander Halden
  - om8 meander Rutel
  - om9 meander Lengelbeek
  - om10 meander Zegeweg
  - om11 meander Gonde
  - om12 meander Lempe
  - om13 Hat Hoofaar
  - om14 meander Bep
  - om15 meander Bobbingsche Brug
  - om16 meander De Beek
  - om17 meander Broekbeek
  - om18 meander Krijgen
  - om19 meander Dommelbeek
  - om20 meander Soms Bergen
  - om21 meander Herold
  - om22 meander Tongelrep
  - om23 meander Halden
  - om24 meander Halden
  - om25 meander Halden
  - om26 meander Halden
  - om27 meander Krijgen/Montendal
  - om28 meander Blauwe Hoof
  - om29 meander Broekbeek
  - om30 meander Halden
  - om31 meander Halden
  - om32 meander Halden
  - om33 meander Halden
  - om34 meander Halden
  - om35 meander Halden
  - om36 meander Halden
  - om37 meander Halden
  - om38 meander Halden
  - om39 meander Halden
  - om40 meander Halden
  - om41 meander Halden
  - om42 meander Halden
  - om43 meander Halden
  - om44 meander Halden
  - om45 meander Halden
  - om46 meander Halden
  - om47 meander Halden
  - om48 meander Halden
  - om49 meander Halden
  - om50 meander Halden
- Hoofdkanalen en wateringen**
  - ko1 Zoon
  - ko2 Eekste Turfvoort
  - ko3 Mark Veldvoort
  - ko4 Horen van Oudebeek
  - ko5 Turfvoort
  - ko6 Gontel
  - ko7 Kanaal Land van Heussen en Aleno
  - ko8 Drongelien Aalderingakanaal
  - ko9 Wierknaal
  - ko10 Wierknaal
  - ko11 Oude Molpen
  - ko12 Broekbeek
  - ko13 Zuud Wierknaal
  - ko14 Oudebeek
  - ko15 Haringbeek
  - ko16 Kanaal van Oudebeek
  - ko17 Kanaal van Oudebeek
  - ko18 Kanaal van Oudebeek
  - ko19 Kanaal van Oudebeek
  - ko20 Kanaal van Oudebeek
- Kerken**
  - ke1 Agge
  - ke2 Longe Water
  - ke3 Rietbeekcomplex
  - ke4 Rode West complex
  - ke5 Molensbeek complex
  - ke6 Rietbeek complex
  - ke7 Rietbeek complex
  - ke8 Rietbeek complex
  - ke9 Gaf van den Ham complex
  - ke10 Brouwer
  - ke11 Brouwer
  - ke12 Oude / Bleske lei
  - ke13 Verbeekbeek
  - ke14 Halden
  - ke15 Kortebeek
  - ke16 Aln complex
- Laagveengebieden**
  - l1 Vroete
  - l2 Mispelbeek
- Merén en plassen**
  - m1 Meander
  - m2 Engelmee
  - m3 Oudebeek
  - m4 Rietbeek/Halden
  - m5 meel van de Zwartebeek
  - m6 Gontel
  - m7 Plo van de Haringbeek
  - m8 Zonderien (Bergen op Zoom)
- Vennen**
  - v1 Grote Molpen
  - v2 Kleine Molpen
  - v3 Venen Langveed Zoonland
  - v4 Ven van Bode Dreef
  - v5 Venen
  - v6 Bloemigebied
  - v7 Kanaal van Oudebeek
  - v8 Venen veldveld Woensdrecht
  - v9 Venen
  - v10 Meander
  - v11 Venen bij Grote Meer
  - v12 Rietbeek
  - v13 Meerpolder
  - v14 Venen Oudebeek
  - v15 Venen De Kruisen
  - v16 Paduwater
  - v17 Venen Krijgen
  - v18 Venen Krijgen
  - v19 Venen Krijgen
  - v20 Venen Krijgen
  - v21 Venen Krijgen
  - v22 Venen Krijgen
  - v23 Venen Krijgen
  - v24 Venen Krijgen
  - v25 Venen Krijgen
  - v26 Venen Krijgen
  - v27 Venen Krijgen
  - v28 Venen Krijgen
  - v29 Venen Krijgen
  - v30 Venen Krijgen
  - v31 Venen Krijgen
  - v32 Venen Krijgen
  - v33 Venen Krijgen
  - v34 Venen Krijgen
  - v35 Venen Krijgen
  - v36 Venen Krijgen
  - v37 Venen Krijgen
  - v38 Venen Krijgen
  - v39 Venen Krijgen
  - v40 Venen Krijgen
  - v41 Venen Krijgen
  - v42 Venen Krijgen
  - v43 Venen Krijgen
  - v44 Venen Krijgen
  - v45 Venen Krijgen
  - v46 Venen Krijgen
  - v47 Venen Krijgen
  - v48 Venen Krijgen
  - v49 Venen Krijgen
  - v50 Venen Krijgen
  - v51 Venen Krijgen
  - v52 Venen Krijgen
  - v53 Venen Krijgen
  - v54 Venen Krijgen
  - v55 Venen Krijgen
- Zwemwater**
  - zw1 Put van de Onloop
  - zw2 Kleine Molpen
  - zw3 De Rode Wierd
  - zw4 De Krijgen
  - zw5 Broekbeek
  - zw6 De Krijgen
  - zw7 De Krijgen
  - zw8 De Krijgen
  - zw9 De Krijgen
  - zw10 De Krijgen
  - zw11 De Krijgen
  - zw12 De Krijgen
  - zw13 De Krijgen
  - zw14 De Krijgen
  - zw15 De Krijgen
  - zw16 De Krijgen
  - zw17 De Krijgen
  - zw18 De Krijgen
  - zw19 De Krijgen
  - zw20 De Krijgen
  - zw21 De Krijgen
  - zw22 De Krijgen
  - zw23 De Krijgen
  - zw24 De Krijgen
  - zw25 De Krijgen
  - zw26 De Krijgen
  - zw27 De Krijgen
  - zw28 De Krijgen
  - zw29 De Krijgen
  - zw30 De Krijgen
  - zw31 De Krijgen
  - zw32 De Krijgen
  - zw33 De Krijgen
  - zw34 De Krijgen
  - zw35 De Krijgen
  - zw36 De Krijgen
  - zw37 De Krijgen
  - zw38 De Krijgen
  - zw39 De Krijgen
  - zw40 De Krijgen
  - zw41 De Krijgen
  - zw42 De Krijgen
  - zw43 De Krijgen
  - zw44 De Krijgen
  - zw45 De Krijgen
  - zw46 De Krijgen
  - zw47 De Krijgen
  - zw48 De Krijgen
  - zw49 De Krijgen
  - zw50 De Krijgen
  - zw51 De Krijgen
  - zw52 De Krijgen
  - zw53 De Krijgen
  - zw54 De Krijgen
  - zw55 De Krijgen
- Wielén**
  - w1 meander
  - w2 meander
  - w3 meander
  - w4 meander
  - w5 meander
  - w6 meander
  - w7 meander
  - w8 meander
  - w9 meander
  - w10 meander
  - w11 meander
  - w12 meander
  - w13 meander
  - w14 meander
  - w15 meander
  - w16 meander
  - w17 meander
  - w18 meander
  - w19 meander
  - w20 meander
  - w21 meander
  - w22 meander
  - w23 meander
  - w24 meander
  - w25 meander
  - w26 meander
  - w27 meander
  - w28 meander
  - w29 meander
  - w30 meander
  - w31 meander
  - w32 meander
  - w33 meander
  - w34 meander
  - w35 meander
  - w36 meander
  - w37 meander
  - w38 meander
  - w39 meander
  - w40 meander
  - w41 meander
  - w42 meander
  - w43 meander
  - w44 meander
  - w45 meander
  - w46 meander
  - w47 meander
  - w48 meander
  - w49 meander
  - w50 meander
  - w51 meander
  - w52 meander
  - w53 meander
  - w54 meander
  - w55 meander

Aangepast aan Svro

Provinciaal Waterplan 2010-2015  
Plankaart 1 Waterhuishoudkundige functies  
Provincie Noord-Brabant